


Kreis Stormarn 

Green Day 2014


Klimaschutz-Management kennen lernen

Klimaschutz beim Kreis Stormarn

Isa Reher
Kreis Stormarn

12.11.2014 Green Day mit Schulklasse Gymnasium Eckhorst

09-10 Isa Reher | Wirtschaftsinformatik | Kreis Stormarn | Klimaschutz-Management | ireher (at) kreis-stormarn.de | www.kreis-stormarn.de/go/klimaschutz



 **GREEN DAY**
Schulen checken grüne jobs

GREEN DAY MITMACHEN PRESSE & SERVICE

12. 11. 2014

DAS IST DER GREEN DAY

Für neuen Berufswahlberater vernetzter Schüler, Jugendliche Berufs- und Studienrat, Umweltberater, Unternehmen, Hochschulen und Forschungseinrichtungen lernen, praktische Nachhaltigkeitserfahrungen sammeln und zeigen ihren Beitrag zum Umwelt- und Klimaschutz.

SCHULEN UNTERNEHMEN HOCHSCHULEN

UNTERSTÜTZUNG!
Seine Hilfe wird Ihnen bei der Durchführung des „Green Day“

030 30 30 70 70
green-day@zeithild-stiftung.de

„GREEN DAY“: SCHON ÜBER 2000 VERANSTALTUNGEN BUNDESWEIT

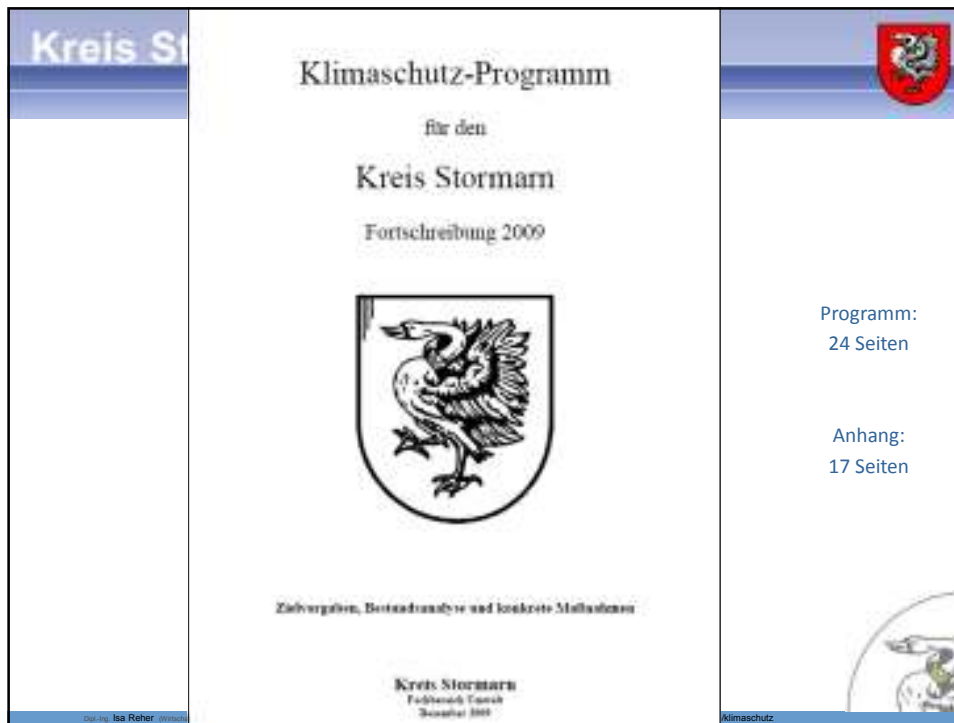
28.09.2014
Öko-Wiederangebots, Müllrecycling oder energiesparendes Bauen + Der „Green Day“ fördert Einblicke in die Vielfalt grüner Berufe

Quelle: GREENDAY



Green Day beim Kreis Stormarn:

Führung Experimente Solaranlagen



Kreis Stormarn

Klimaschutz Kreis Stormarn

Klimaschutz-Programm Stormarn

Der Kreis hat seit 1996 ein Klimaschutz-Programm – derzeit 2. Fortschreibung von 2009 gültig

... mit **96 Maßnahmen** für die **Ziele**:

- die Kreisverwaltung als Vorbild im Klimaschutz und
- Hilfestellung für mehr Klimaschutz im Kreis

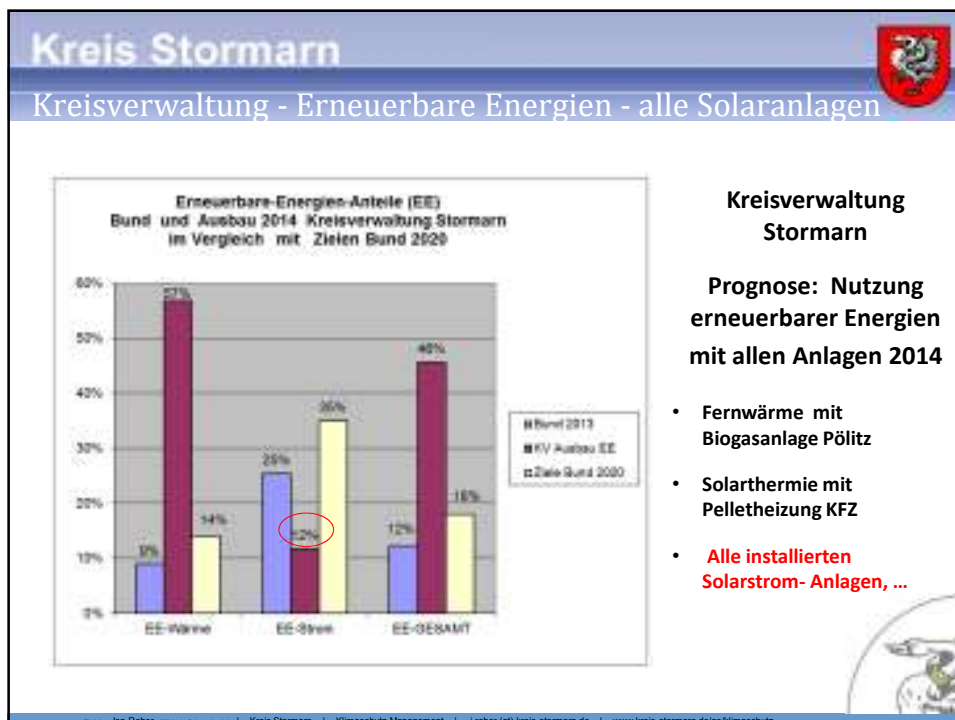
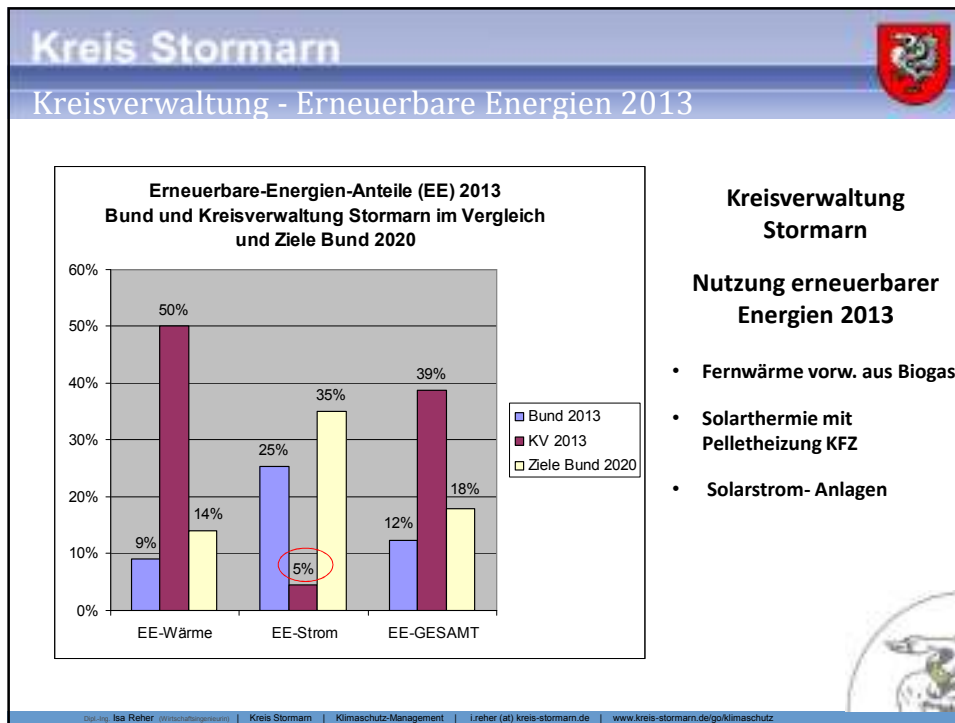
Umsetzung aktuell

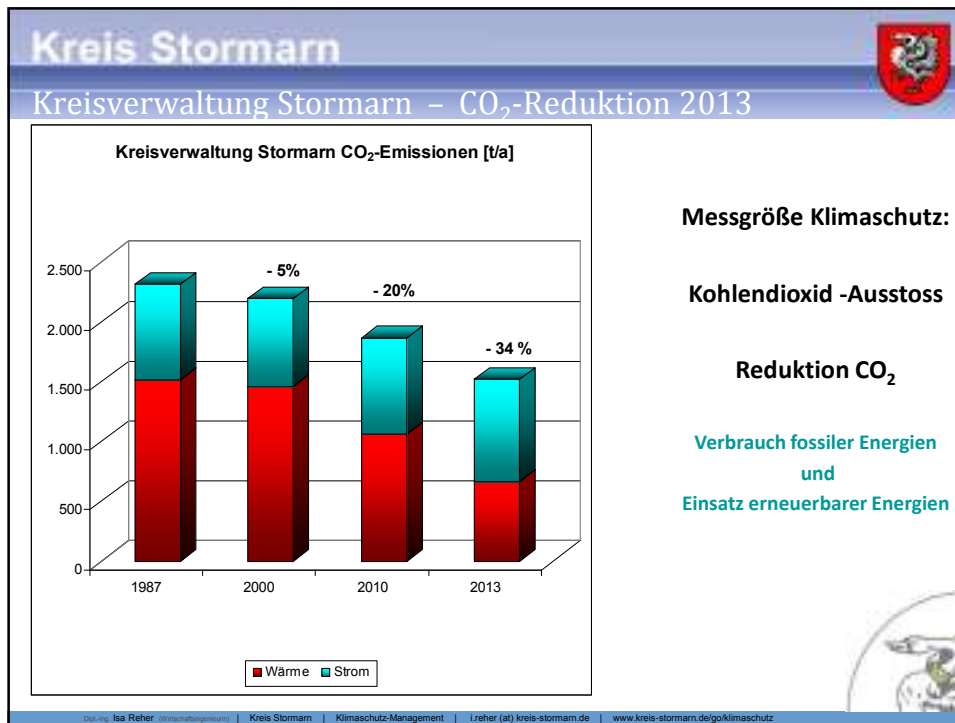
67 Maßnahmen sind bereits umgesetzt oder begonnen worden

- Dabei sind auch Maßnahmen, die z.B. im Rahmen des 2. Zieles weiterhin umgesetzt werden, wie die Beratung von Kommunen und Bürgerinnen und Bürgern

09-10-14 Isa Reher (www.kreis-stormarn.de) | Kreis Stormarn | Klimaschutz-Management | i.reher@kreis-stormarn.de | www.kreis-stormarn.de/go/klimaschutz







Kreis Stormarn

Kreis Stormarn = Best practise bei „Green IT“ in SH

Energieeffizienz in der IT-Ausstattung wird erhöht, indem:

- konsequent auf **Terminalserver-Betrieb** umgestellt wird
- eine Konsolidierung und **Virtualisierung physischer Server** erfolgt
- PC-Ausstattungen der Arbeitsplätze durch Terminals / **Thin clients** ersetzt werden
(Energieeinsparung: 90% am Arbeitsplatz)
- **Druckerinseln** anstelle von Arbeitsplatzdruckern eingesetzt werden
- alle Arbeitsplätze mit **abschaltbaren Steckdosenleisten** ausgestattet wurden
- das **Umweltbewusstsein** der Mitarbeiter/innen gefördert wird, z.B. durch **Pop-ups**, die sporadisch auf dem Bildschirm erscheinen, z.B. zum Ausschalten der Steckdosenleisten
- **Einsparung 2012 dadurch ca. 75.000 €**

09-10 | Isa Reher | reher@kreis-stormarn.de | Kreis Stormarn | Klimaschutz-Management | www.kreis-stormarn.de | www.kreis-stormarn.de/go/klimaschutz

Kreis Stormarn

Beispiel Druckerinseln

Die vorhandenen Arbeitsplatzdrucker werden abgebaut, die Druckerinseln werden auf die zentrale MFP 3 pro Ebene umgestellt (sog. Druckerinsel).

Druckerinsel (Terminale MFP)

Haus B
3. Obergeschoss

09-10 | Isa Reher | reher@kreis-stormarn.de | Kreis Stormarn | Klimaschutz-Management | www.kreis-stormarn.de | www.kreis-stormarn.de/go/klimaschutz

Kreis Stormarn

Besondere Klimaschutz-Maßnahmen 2012 –
Eco-Fahrtraining für den Außendienst



Teilnehmer/innen: 30 Mitarbeiter/innen aus dem Außendienst
Ergebnisse: Einsparungen von 16-30% oder 1 bis 2 Litern Benzin/100 km auf der Teststrecke
Langfristiger Effekt: Erwartung bleibender Einsparung von ca. 1 Liter/100 km
Erfahrungen vom Eco-Fahrtraining 2000/2001 zeigen langfristige Wirksamkeit

09-10 Isa Reher (Wirtschaftsprüferin) | Kreis Stormarn | Klimaschutz-Management | ireher (at) kreis-stormarn.de | www.kreis-stormarn.de/go/klimaschutz

Kreis Stormarn

Beispiele Solaranlagen Kreisverwaltung Stormarn




**PV-Fassaden-Anlage auf Gebäudedämmung
und Solardachfolie auf dem Dach**
Gebäude B, Kreisverwaltung Stormarn
Leistung: ca. 9 + 4 kW_p
Einspeisung ca. 10.000 kWh/a
für den Eigenverbrauch (u.a. Leitstelle)

ireher (at) kreis-stormarn.de | www.kreis-stormarn.de/go/klimaschutz

Kreis Stormarn

Photovoltaik Kreisfeuerwehrzentrale

- Fassadenanlage am Schlauchturm der Feuerwehr
 - 15 kWp
 - Fertigstellung im Juli 2013
- Dachanlage auf dem Neubau
 - 12 kWp
 - Fertigstellung im Januar 2014
- Quote Eigenstromnutzung: > 80 % !
- [Visualisierung](#)



09-10 | Isa Reher (Wirtschaftsreferent) | Kreis Stormarn | Klimaschutz-Management | ireher (at) kreis-stormarn.de | www.kreis-stormarn.de/go/klimaschutz

Kreis Stormarn

Maßnahmen Kreisverwaltung Stormarn

PV-Anlage auf den Beruflichen Schulen Ahrensburg



Leistung: 60 kW_p

400 m² Modulfläche

Dazu
11 kW_p
(Dünnschichtmodule)

Jahresertrag
ca. 50.000 kWh

09-10 | Isa Reher (Wirtschaftsreferent) | Kreis Stormarn | Klimaschutz-Management | ireher (at) kreis-stormarn.de | www.kreis-stormarn.de/go/klimaschutz

Kreis Stormarn

Solaranlage BS Bad Oldesloe



Solaranlage mit Süd- und Ost-West-Ausrichtung

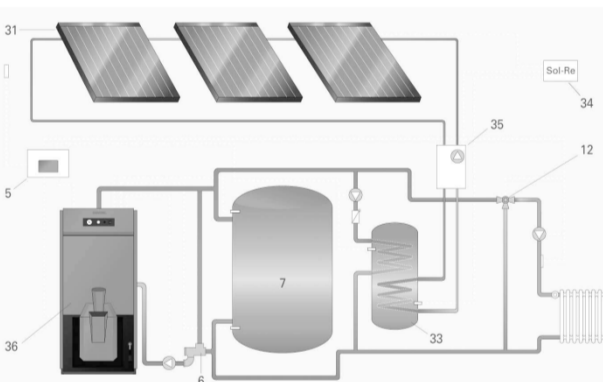
... optimiert die Eigennutzung

09-10 Isa Reher (www.stormarn.de) Kreis Stormarn Klimaschutz-Management |reher (at) kreis-stormarn.de | www.kreis-stormarn.de/go/klimaschutz

Kreis Stormarn

Umstellung Wärme aus erneuerbaren Energien

Kreisfeuerwehrzentrale Nütschau

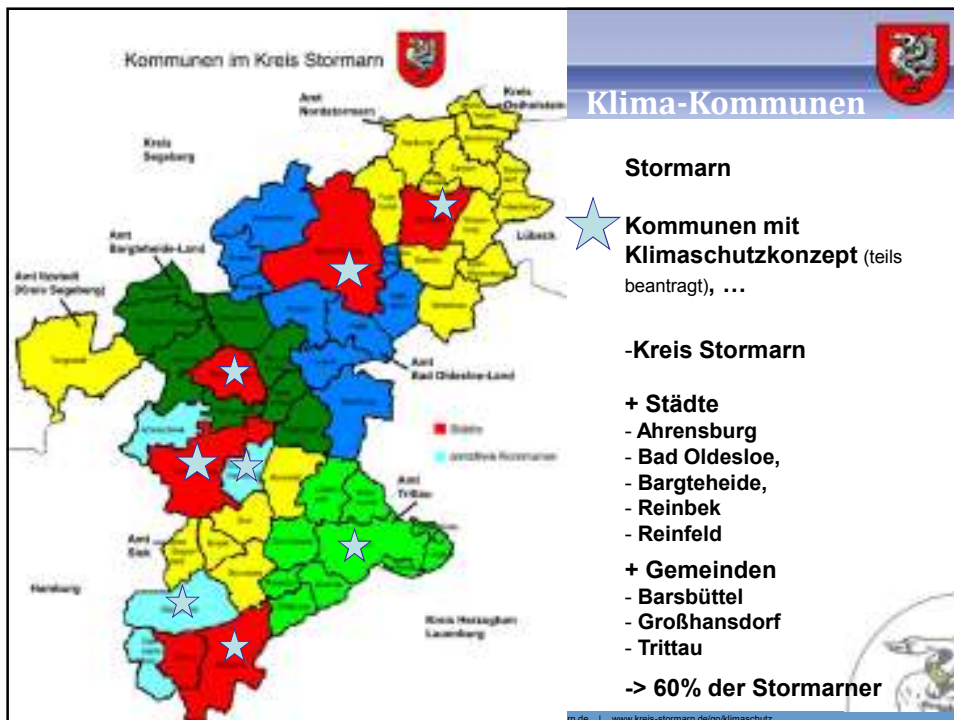
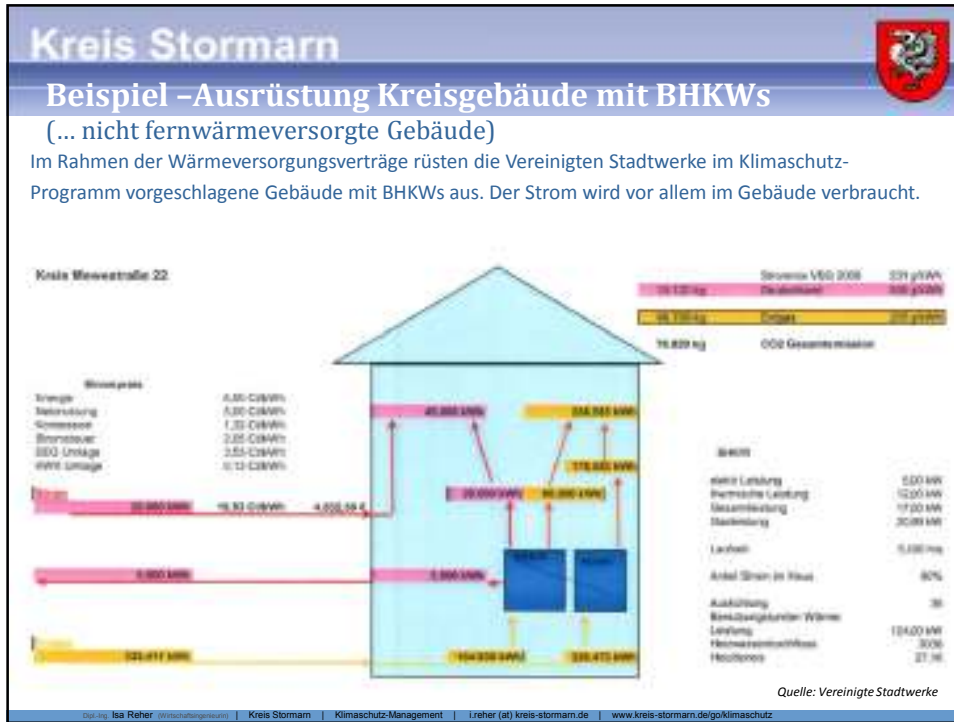


Planung:
Umstellung der Wärmeversorgung
der Kreisfeuerwehrzentrale
Nütschau auf Erneuerbare
Energien:

Holzpelletkessel

mit Unterstützung einer
Solarthermie-Anlage

09-10 Isa Reher (www.stormarn.de) Kreis Stormarn Klimaschutz-Management |reher (at) kreis-stormarn.de | www.kreis-stormarn.de/go/klimaschutz



Kreis Stormarn

Energietagen Glinde + Westerau - Klimaschutzinitiativen

Infoveranstaltung in Glinde
mit "Energie-Messe"

Haus sanieren - profitieren!

Am Donnerstag, 13. November 2014
Bürgerhaus Glinde (Marzolin-Verbe-Haus)
Markt 2 - Festsaal

ab 17.00 Uhr:
Mini-Messe mit Ausstellungen über die Regeln zum Thema "Energieeffizienz und Heizung"

ab 18.00 Uhr:
Fachvorträge
Energieberatung
Fördermöglichkeiten

Partner:
Klimaschutzbehörde Stormarn
Kreis Stormarn, Stadt Glinde

Alle Interessierten herzlich und herzlich willkommen

Informationen zur Veranstaltung

Haus sanieren - profitieren!

Fachvorträge und Beratung zu den Themen:
Energieeffizienz, Heiztechnik, Sanierung und Modernisierung

- Welche Bauteile, Materialien und Bauteile sind zu sanieren?
- Welche Bauteile sind zu sanieren?
- Welche Bauteile sind zu sanieren?
- Welche Bauteile sind zu sanieren?
- Welche Bauteile sind zu sanieren?
- Welche Bauteile sind zu sanieren?

Alle Interessierten herzlich willkommen

4. April 2014
ab 17 Uhr im Kreisrat Westerau

reher (at) kreis

Gesamt der Förderleistungen 2013 (Wohnen nach Landkreisen)
Schlüssel: 1000000
30.06.2013 - 31.03.2013

Landkreis	Mittelwert (Mio €)			Mittelwert (Mio €)			Mittelwert (Mio €)			Mittelwert (Mio €)		
	Wohnen	Wohnen	Wohnen	Wohnen	Wohnen	Wohnen	Wohnen	Wohnen	Wohnen	Wohnen	Wohnen	
Altenburger Land	100	100	100	100	100	100	100	100	100	100	100	
Erzgebirgskreis	100	100	100	100	100	100	100	100	100	100	100	
... (andere Landkreise)	
Summe	1.700	1.700	1.700	1.700	1.700	1.700	1.700	1.700	1.700	1.700	1.700	

KfW-Förderung SH 2013
Bereich Wohnen
Stormarn : 75 Mio €

Quelle: KfW

Kreis Stormarn 

Klimaschutz für den Nachwuchs

- Green Day 12.11. Berufsorientierungstag Green Tech
- Klimakisten zum Experimentieren
- Schulprojekt „Natürliche Lebensgrundlagen – gestern, heute und morgen“
- Fachführungen in Naturschutzgebieten für Schulen und Kitas
- Enrichment in der Ausbildung der Kreisverwaltung
- Praktikanten
- Unterstützung von fifty-fifty-Projekten, ...

04533 Isa Reher (Wirtschaftsreferat) | Kreis Stormarn | Klimaschutz-Management | ireher (at) kreis-stormarn.de | www.kreis-stormarn.de/go/klimaschutz

Kreis Stormarn 

Klimaschutz-Projekt: Artenvielfalt erleben

**Artenvielfalt erleben - Kinder in die Naturschutzgebiete –
Fachführungen für Schulklassen und Kitas**



Beispiel

NSG
Oberer Herrenteich

Besonderheit:
Seeadler + andere seltene
Tiere entdecken
Anstau der Heilsau

Ansprechpartnerin
Katrin Schweim (NABU),
04533 / 1330

Alle 7 NSGs + Ansprechpartner/innen: http://www.kreis-stormarn.de/lvw/forms/5/NSG_Fuehrungen_Schulen_Kitas_Stormarn.pdf

04533 Isa Reher (Wirtschaftsreferat) | Kreis Stormarn | Klimaschutz-Management | ireher (at) kreis-stormarn.de | www.kreis-stormarn.de/go/klimaschutz

Kreis Stormarn 

Stadtradeln Stormarn – 24.5. - 13.6.14 – Bad Oldesloe, Bargteheide, Ahrensburg + Reinbek

Enrichment-Team organisiert Radler der Kreisverwaltung (Gewinner als Unternehmen)



goKlimaschutz

Kreis Stormarn 

Klimakiste zum Experimentieren – Ausleihe Kreis Stormarn

KlimaKiste für weiterführende Schulen:

Messgeräte

- Energiemonitor mit Memorykarte
- 5 Energieмонitore
- Infrarotthermometer
- 5 kleine, digitale Thermometer
- Thermometerkarten für Klassenzimmer
- Hygro-Thermo-Datenlogger
- CO₂-Messgerät
- Luxmeter
- Wasserdurchflussmengen-Messbecher (Metall)
- Mechanische Zeitschaltuhr
- 2 schaltbare Zwischensteckdosen
- Experimentierkasten „Rettet die Erde“



Quelle: Aktion Klima! BildungsCent e.V.

© 2014 Isa Reher | Kreis Stormarn | Klimaschutz-Management | reher@kreis-stormarn.de | www.kreis-stormarn.de/goKlimaschutz