

Strand ~~Land~~ in Sicht!



Mit dem *metronom* an
den Strand nach Cuxhaven.



Niedersachsen-Ticket
von *metronom*

    
23€ + 4€ + 4€ + 4€ + 4€

Gilt Mo.–Fr. von 9:00 bis 3:00 Uhr,
Sa., So. & feiertags schon ab 0:00 Uhr

Fahrradkarte 4,50 €

metronom

Entdecken Sie die schönsten Strände im Norden.
Steigen Sie ein und los geht's – mit dem *metronom* günstig und
entspannt, wohin Sie wollen, z.B. an den Strand nach Cuxhaven.
Niedersachsen-Tickets gibt's am Automaten, in den *metronom*
Servicecentern und den *metronom* Treffpunkten.

Weitere Infos und Ausflugstipps unter www.der-metronom.de



metropolregion hamburg

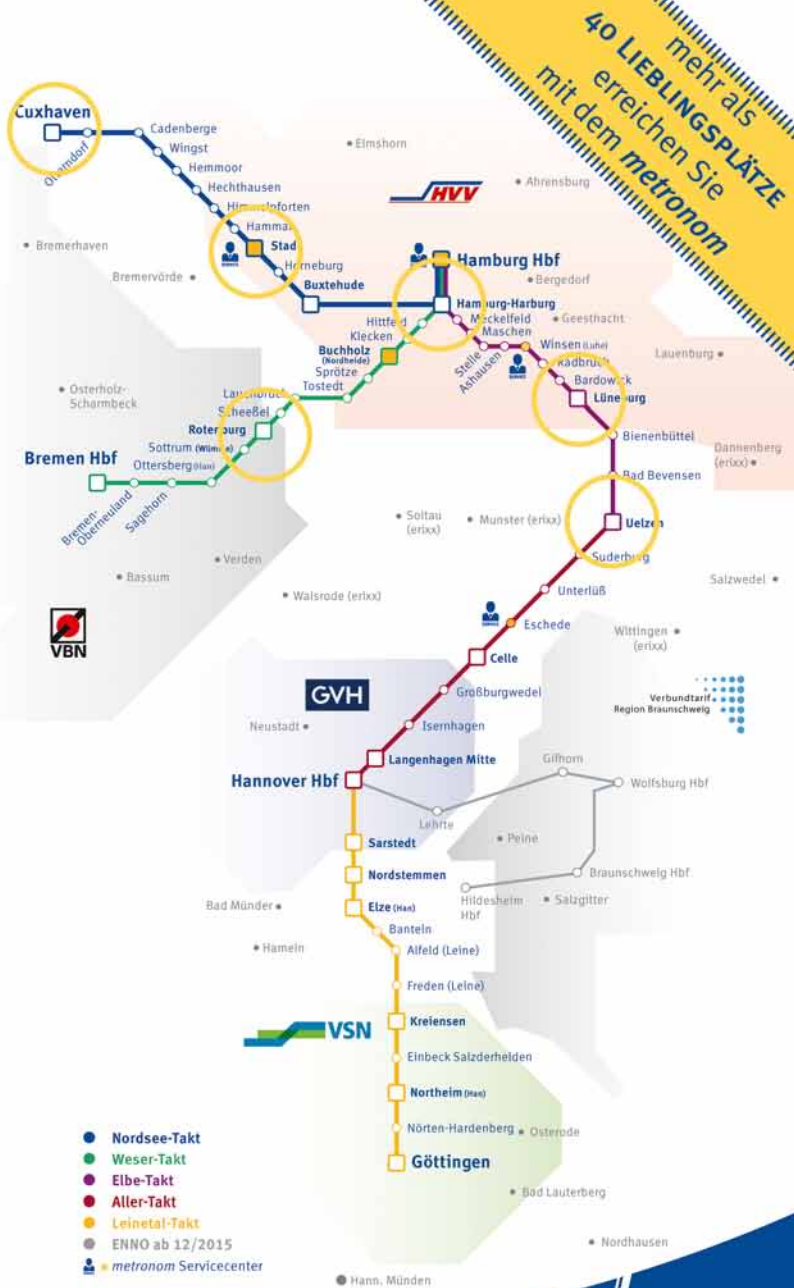
ENTDECKE DEINE REGION!

www.metropolregion.hamburg.de



Menschen aus der
Region verraten die
besten Ausflugsziele
in der Metropolregion
Hamburg.





Inhalt

- 02 99 Lieblingsplätze für Aktive
- 04 Übersichtskarte Metropolregion Hamburg
- 06 Lieblingsplätze im Alten Land am Elbstrom
- 08 Lieblingsplätze im Cuxland
- 10 Lieblingsplätze in der Region Elbtalau-Wendland
- 12 Lieblingsplätze in der Flusslandschaft Elbe – Landkreis Lüneburg
- 14 Lieblingsplätze in der Hansestadt Lüneburg und Amelinghausen
- 16 Lieblingsplätze in der Heide und an der Elbe – Landkreis Harburg
- 18 Lieblingsplätze in der Lüneburger Heide – Landkreis Heidekreis
- 20 Lieblingsplätze in der Lüneburger Heide – Landkreis Uelzen
- 22 Lieblingsplätze in der Urlaubsregion Rotenburg (Wümme)
- 24 Highlight-Veranstaltungen in Niedersachsen
- 26 Lieblingsplätze in der Region Ludwigslust-Parchim
- 28 Lieblingsplätze an der Ostseeküste Mecklenburg
- 30 Highlight-Veranstaltungen in Mecklenburg-Vorpommern
- 32 Lieblingsplätze in Hamburg
- 34 Highlight-Veranstaltungen in Hamburg
- 36 Lieblingsplätze in Dithmarschen
- 38 Lieblingsplätze im Herzogtum Lauenburg
- 40 Lieblingsplätze in Holstein – Kreis Pinneberg
- 42 Lieblingsplätze in Holstein – Kreis Steinburg
- 44 Lieblingsplätze in Lübeck und Travemünde
- 46 Lieblingsplätze in Neumünster
- 48 Lieblingsplätze an der Ostsee Schleswig-Holstein
- 50 Lieblingsplätze im Kreis Segeberg
- 52 Lieblingsplätze in Stormarn
- 54 Highlight-Veranstaltungen in Schleswig-Holstein
- 56 Veranstaltungsübersicht
- 58 Adressen
- 60 Impressum

Um Ihnen die Orientierung zu erleichtern, haben wir die Lieblingsplätze mit folgenden Markierungen versehen:



Unser Service für Sie:

- Fahrradmitnahme
- Snackautomat
- Hier gibt es metronom Fahrkarten.
- Alkoholfrei
- www.der-metronom.de
- (0581) 97 164-164 (Mo-Fr 7:30 - 18:30 Uhr)



99 Lieblingsplätze für Aktive

AUF DIE LIEBLINGSPLÄTZE, FERTIG, LOS!

Ob zu Land, zu Wasser oder in der Luft – werden Sie aktiv und erkunden Sie mit Ihrer Familie und Ihren Freunden die schönsten Ausflugsziele in der Metropolregion Hamburg.

Unter dem Motto „99 Lieblingsplätze für Aktive“ entführen wir Sie zu den schönsten Orten zwischen Ostsee und Lüneburger Heide, zwischen Nordseeküste und Elbtal. Hier können Sie sich richtig austoben und die vielfältige Natur des Nordens erkunden. Entdecken Sie die zahlreichen Seen und Flüsse der Metropolregion beim Wassersport, bringen Sie Ihren Puls beim Wandern auf Touren oder genießen Sie die erfrischende Luft der Wälder des Nordens.

Die Metropolregion Hamburg bringt Bewegung in Ihre Freizeit. Dazu zeigen Ihnen unsere Tippgeber – regionale Prominente und lokale Kenner – ihre persönlichen Lieblingsplätze. Waren Sie schon mal zum Nordic Walking im Watt? Das ist nicht nur gesund, es kann auch sehr unterhaltsam sein. Segeln und Yoga kennen Sie sicher. Aber Yoga beim Segeln? Eine außergewöhnliche Erfahrung. Beim Cross-Country-Golf kann sich die ganze Familie gemeinsam auspowern. Oder überraschen Sie Ihre Lieben doch beim sommerlichen Badeausflug mit einer Runde Stand-up-Paddling. Lassen auch Sie sich mitreißen und werden Sie aktiv!

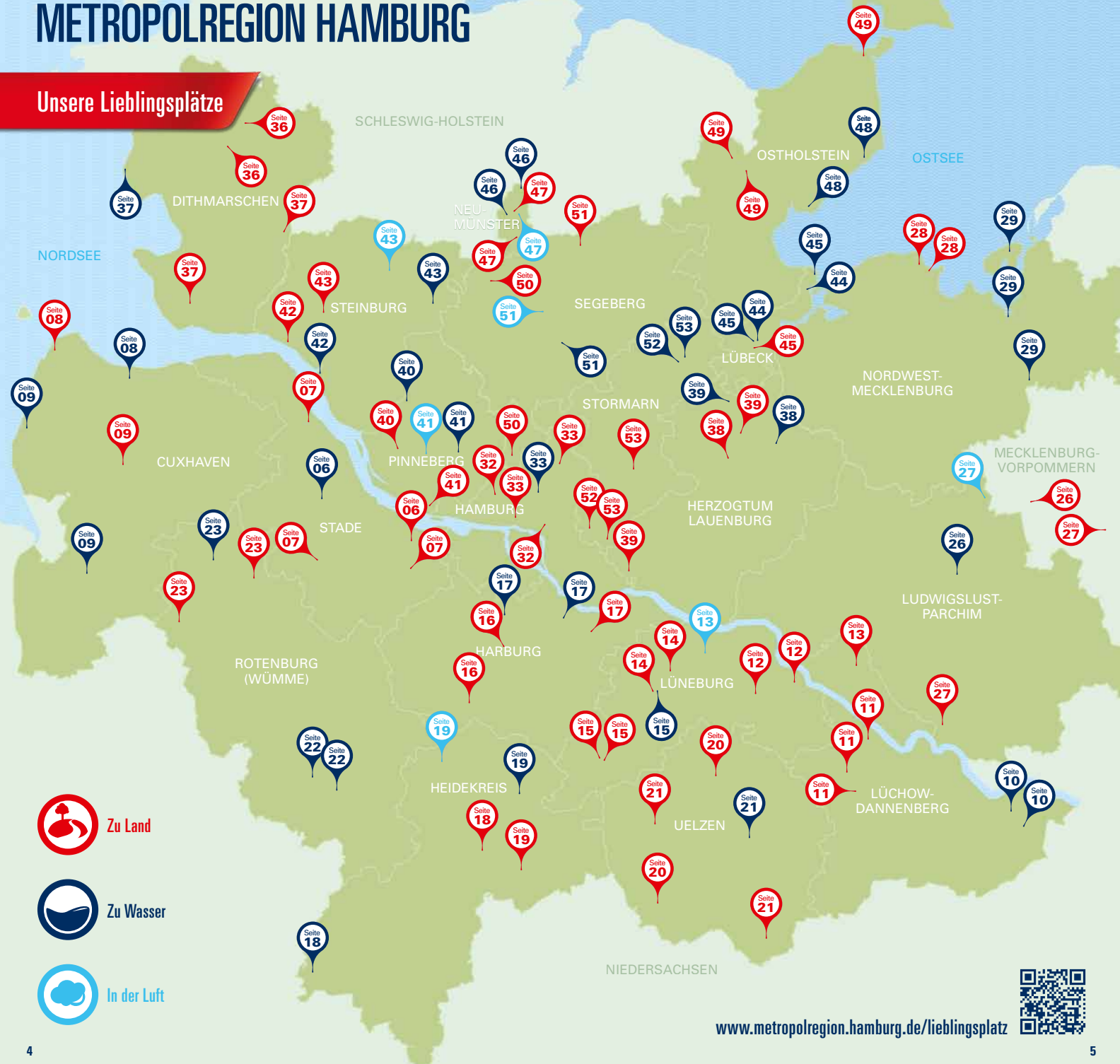
Wir wünschen Ihnen viel Spaß beim Entdecken der Metropolregion Hamburg!

Eine ausführliche Beschreibung aller Lieblingsplätze, weitere Tipps und Informationen wie Anfahrt, Möglichkeiten zum Parken und für Verschnaufpausen finden Sie auch unter:

www.metropolregion.hamburg.de/lieblingsplatz

METROPOLREGION HAMBURG

Unsere Lieblingsplätze





Emily Bölk, Handballspielerin des Bundesligaver eins Buxtehuder SV



Kontakt: Tourismusverband Landkreis Stade/Elbe e.V.
Kirchenstieg 30, 21720 Grünendeich, info@tourismusverband-stade.de, www.urlaubsregion-altesland.de

Altes Land am Elbstrom

„Hier kann ich aktiv sein! Der Burggraben der Hansestadt Stade hat mit Kanufahrt und Stand-up-Paddling besonderen Charme. Mit dem Fahrrad im Alten Land auf der Obstroute unterwegs: frische Früchte und obstige Aktiv-erlebnisse! Krautsand zu umradeln bedeutet Inselerlebnis pur. Buxtehude ist mein Zuhause, hier spiele ich Handball. Zum Laufen nutzen wir als Team die Wanderwege der Hansestadt, der Estewanderweg ist landschaftlich traumhaft. Internationales Niveau bietet der Golfpark Gut Deinster Mühle.“

1



HANSESTADT STADE – BURGGRABEN UND SCHWINGE

Der Burggraben umsäumt Stades Innenstadt. Vom Wasser blickt man auf Wallanlagen, an denen jede Epoche seit der Schwedenzeit Spuren hinterließ. Mit Fleethkahn, Kanu oder SUP-Board wird die idyllische Landschaft neu erlebbar.

Infopoint am Bahnhof, 21682 Stade
www.urlaubsregion-altesland.de
www.stade-tourismus.de

OBSTIGE AKTIVITÄTEN IM OBSTGARTEN ALTES LAND

Das größte zusammenhängende Obstanbaugebiet Nordeuropas mit 15 Millionen Obstbäumen bietet von der Blüte- bis zur Erntezeit Aktiv-erlebnisse: Fahrradfahren auf der Obstroute, Äpfelpflücken, Apfeldiplom, Freibad Twielenfleth an der Elbe.

Jork, Steinkirchen und umzu
www.urlaubsregion-altesland.de
www.mein-altes-land.de



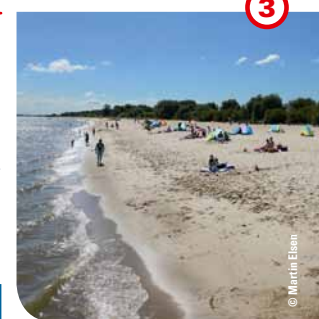
B

ELBINSEL KRAUTSAND PER RAD

Die Elbinsel Krautsand ist über zwei Brücken zu erreichen und begeistert mit einem kilometerlangen weißen Sandstrand. Perfekt zum Sonnenbaden, Buddeln, Work-out im Sand, Spazierengehen und Radfahren auf der Elbinselroute oder dem Elberadweg.

Elbinsel Krautsand 72, 21706 Drochtersen-Krautsand
www.urlaubsregion-altesland.de
www.tourismus-kehdingen.de

B



4



WANDERWEGE RUND UM DIE HANSESTADT BUXTEHUDE

Der Estewanderweg ist einer der acht ganz neu beschilderten Wanderwege Buxtehudes. Sportliche Abstecher zum Buxtehuder Golfclub Daensen, Rallycross am Estering oder in die Altstadt.

Startpunkte Bahnhof Buxtehude, Estebücke oder Moissburg-Zentrum
www.urlaubsregion-altesland.de
www.buxtehude.de

DEINSTE UND DAS GUT DEINSTER MÜHLE

In der weiten Landschaft der Stader Geest befindet sich das Gut Deinster Mühle. Der Golfpark auf internationalem Niveau mit 18 Bahnen wird ergänzt von Restaurant, Golfschule, Angelteichen und dem Wild-Wald-Erlebnispfad.

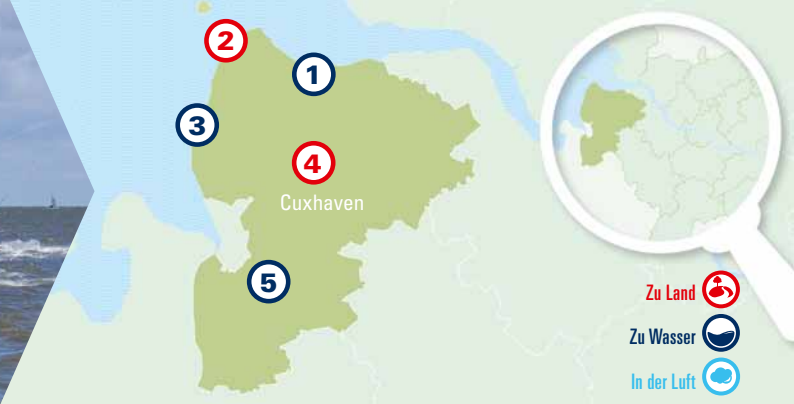
Im Mühlenfeld 30, 21717 Deinste
www.urlaubsregion-altesland.de

B





André Hahn, gebürtiger Otterndorfer und aktuell Fußballspieler beim Bundesligisten Borussia Mönchengladbach



Kontakt: Agentur für Wirtschaftsförderung Cuxhaven | Cuxland-Tourismus
Kapitän-Alexander-Straße 1, 27472 Cuxhaven, info@cuxland.de, www.cuxland.de

Cuxland

„Unsere Region zwischen Nordsee, Elbe und Weser hat viel zu bieten. Einer meiner Lieblingsplätze im Cuxland ist die Freizeitanlage in Otterndorf mit Wassersport für jedermann. Im VGH Stadion am Meer kann man bei Beachsportarten aktiv werden – oder entspannt zusehen. An der Wurster Nordseeküste hat der Trendsport Nordic Walking Einzug ins Wattenmeer gehalten. Sehr zu empfehlen sind auch der Radweg vom Teufelsmoor zum Wattenmeer oder eine Kanutour auf der Lune.“

1



NORDSEEBAD OTTERNDORF – FREIZEITANLAGE AM SÜDSEE

Im Wasser- und Landschaftspark direkt am Südsee gelegen befindet sich eine Surfschule mit Kanu- und Kajakverleih. Seit dem Frühjahr können sich Besucher auf die neue Fußballgolfanlage freuen.

Nordseebad Otterndorf
Norderteiler Weg 2, 21762 Otterndorf
www.otterndorf.de

B

4



RADWEG „VOM TEUFELSMOOR ZUM WATTENMEER“

Der 450 Kilometer lange Radrundweg führt auf Entdeckungsreise in das Land zwischen Nordsee, Elbe und Weser. Der Weg folgt Strömen und Flüssen, berührt einsame Mooreseen, feuchte Marschwiesen und klare Heidegewässer.

www.teufelsmoor-wattenmeer.de

2

VGH STADION AM MEER

Im einzigen permanenten Beachstadion an der deutschen Nordseeküste kann man von Juni bis Ende August hervorragend Beachvolleyball, -soccer und -handball spielen oder – wenn man selbst nicht aktiv sein möchte – bei großen Sportlern zusehen.

Nordseeheilbad Cuxhaven
Duhner Strandstraße, 27476 Cuxhaven
www.cuxhaven.de

B



KANUFAHREN AUF DER LUNE

Die Lune ist ein Nebenfluss der Unterweser. Dank sechs Ein- und Ausstiegsstellen zwischen Beverstedt-Deelbrücke (L 134) und Loxstedt-Nesse kann man diesen wundervollen idyllischen Flusslauf durch eigene Muskelkraft per Kanu erkunden.

www.das-suedliche-cuxland.de



3





Tatjana Jensen, Försterin und Naturführerin



Kontakt: Erlebnisregion ELBTALAU-WENDLAND c/o Kur- und Touristinformation Hitzacker
Am Markt 7, 29456 Hitzacker (Elbe), info@elbtalau-wendland.de, www.elbtalau-wendland.de

Elbtalau-Wendland

„Aktiv sein in der Biosphärenregion Elbtalau-Wendland mit einer Landschaft voller Kontraste: Alte Wälder kann man im Naturum Göhrde auf dem Erlebnispfad oder im Waldlabyrinth neu erleben – oder hoch zu Ross beim Pferdeschulzen erkunden. Dem Element Wasser kommt gleich die ganze Familie im Wassererlebnispark Gartow aktiv auf die Spur. Wer in das nasse Element eintauchen möchte, besucht die Wendland-Therme in Gartow, wo Familienfreundlichkeit großgeschrieben wird. Zu einem traumhaften Weitblick über den Höhenzug Drawehn verführt der neue Aussichtsturm auf dem Hohen Mechtin.“

1



WENDLAND-THERME IN GARTOW

In Gartow am See befindet sich mit der Wendland-Therme ein großzügig angelegtes Freizeit- und Erholungsbad für den Badespaß drinnen und draußen – und das zu jeder Jahreszeit. Neu ist die großzügige Saunalandschaft mit Panoramasauna, Dampfbad und anregenden Erlebnisduschen.

Am Helk 1, 29471 Gartow
www.wendlandtherme.de

B

WASSERERLEBNISPAK GARTOW

Im Wassererlebnispark Gartow – direkt gegenüber der Wendland-Therme – erhalten Besucher viele Informationen rund um das Wasser. Spannende Stationen mit Schöpfgeräten, Fontänen, Brunnen und Gräben bieten Aktivangebote für Groß und Klein.

Am Helk, 29471 Gartow
www.gartow.de

B



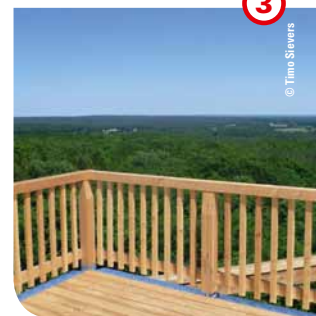
2

AUSSICHTSTURM AUF DEM HOHEN MECHTIN IM DRAWEHN

Als Mittelpunkt des Drawehn-Höhenzuges findet sich mit 142 Metern die höchste Erhebung im Landkreis: der Hohe Mechtin. Wer den Aussichtsturm bestiegen hat, dem eröffnet sich ein traumhafter Ausblick in die Landschaft des Naturparks.

Naturpark Elbhöhen-Wendland e.V.
Wanderer-Parkplatz im Ortsteil Spranz,
29499 Zernien

3



© Timo Stewers

4



NATURUM GÖHRDE

Wissenswertes über den Wald und die hiesige Geschichte erfahren Besucher im Naturum Göhrde. Auf dem Naturerlebnispfad gibt es viel zu entdecken und inmitten der Natur kann man die Hektik und die Kurzlebigkeit des Alltags hinter sich lassen.

König-Georg-Allee 5, 29473 Göhrde
www.naturum-goehrde.de

PFERDESCHULZE WIETZETZE

Idyllische Felder, die Wälder der Göhrde und die Elbtalau bieten einen passenden Rahmen für Reitaktivitäten. Zum Training hoch zu Ross in Kombination mit Bogenschießen, Fasten oder Parelli-Kursen sowie zu Wanderritten durch die pferdefreundliche Region lädt der Reitbetrieb Pferdeschulze herzlich ein.

Landesstraße 8, 29456 Hitzacker (Elbe)
www.pferdeschulze.de

5



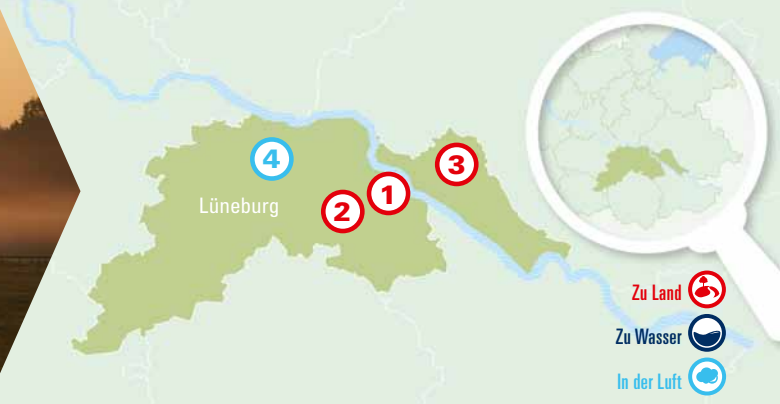
© Pferdeschulze Wietzetze



© Kronshof

© Hogelicht

Dennis Lauterschlag, Mitarbeiter der Gemeinde Amt Neuhaus und begeisterter Hobbysportler



Lüneburg

4

2

1

3

Zu Land 
Zu Wasser 
In der Luft 

Kontakt: Tourismusgesellschaft Flusslandschaft Elbe GmbH
Schlossstraße 10, 21354 Bleckede, info@erlebnis-elbe.de, www.erlebnis-elbe.de

Flusslandschaft Elbe – Landkreis Lüneburg

„Das Naturereignis Flusslandschaft Elbe aktiv erleben: Der Bibertrail macht richtig Spaß, weil man dabei sportlich die Region erkunden kann – eine Schnitzeljagd für Groß und Klein. Ein weiterer Lieblingsplatz ist der Kletterwald Scharnebeck, hier kann man seine Grenzen austesten. Die Fahrt mit der Draisine in Bleckede ist ein tolles Erlebnis mit Freunden oder der Familie. Umgeben von wunderschöner Natur bietet der Reiterhof Kronshof Einblicke in die Welt des Reitens.“

DER BIBERTRAIL – DIE EINZIGARTIGE SCHNITZELJAGD DURCH DIE ELBTALAU

Auf sportliche Art lässt sich die Elbtalau mit ihrer ganzen Bandbreite an Natur und Kultur auf dem Bibertrail erkunden: als Event für die ganze Familie oder als Betriebsausflug.

Poststraße 17,
19273 Neuhaus/Elbe
www.bibertrail.de



© Hogelicht

3

1



© IG Draisine Elbtalau e.V.

DRAISINE BLECKEDE

Geselligen Freizeitspaß in der schönen Elbtalau erleben Ausflügler mit den Fahrrad-draisinen auf der stillgelegten Bahnstrecke in Bleckede: durch Wiesen und Wälder bis zum idyllischen Elbstrand in Alt Garge.

Stiepeler Straße 2, 21354 Bleckede
www.ig-draisine-elbtalau.de

B

4



© Kletterwald Scharnebeck GmbH

KLETTERWALD SCHARNEBECK

Der Kletterwald am Schiffshebewerk bietet 70 fantastische Stationen aus Brücken, Balken, Netzen sowie Seilrutschen auch für Familien, Gruppen und Firmen. Darüber hinaus gibt es Teamerlebnisse wie Floßbau, Geländeralleyes und Wildnispädagogik.

Adendorfer Straße 31,
21379 Scharnebeck
www.kletterwald-scharnebeck.de

ISLANDPFERDE – KRONSHOF

In der Lüneburger Flusslandschaft Elbe liegt der Kronshof, umgeben von scheinbar endlosen Wäldern, eingebettet in großzügige Weidelandschaften. Der Hof ermöglicht zahlreiche Reitaktivitäten.

Am Kronshof 1, 21368 Dahlenburg-Ellringen
www.kronshof.de

B



© Kronshof

2



© Kletterwald Scharnebeck GmbH



© castanea resort

© Lüneburg Marketing GmbH

Sülffmeister Leon I.



Zu Land

Zu Wasser

In der Luft

Kontakt: Lüneburg Marketing GmbH
Rathaus/Am Markt, 21335 Lüneburg, touristik@lueneburg.info, www.lueneburg.info

Hansestadt Lüneburg und Amelinghausen

„Mein Lieblingsplatz in Lüneburg ist die historische Innenstadt, weil nirgendwo geschäftiges Street-Life und Entspannung harmonischer aufeinander treffen. Einen traumhaften Sonnenuntergang genießt man in der Castanea Golf Anlage. Die Salztherme Lüneburg mag ich besonders, weil ich hier etwas für meine Fitness tun kann. Lama-Trekking ist so ungewöhnlich, dass es tatsächlich zu meinen liebsten Hobbys zählt. Und am Lopausee kann ich herrlich abschalten.“

1



© Lüneburg Marketing GmbH

AKTIV LÜNEBURG ERLEBEN

Stadt- und Erlebnisführungen wie der abendliche Rundgang oder die Nordic-Walking-Tour rund um Lüneburg: Die schönsten Ecken und Gebäude der mittelalterlichen Stadt lassen sich hier auf aktive Art und Weise erleben.

Am Markt, 21335 Lüneburg
www.lueneburg.info

B

4



© Preißler

LAMA-TREKKING IN DER LÜNEBURGER HEIDE

Die etwas andere Art zu wandern, abseits von Zivilisation und Hektik, erleben Ausflügler in Begleitung von Lamas. Die Route führt durch tiefe Wälder und fantastische Landschaften.

Gärtnerweg 8, 21385 Amelinghausen
www.heide-lama-trekking.de

B

„GOLF FÜR ALLE“ IN DER CASTANEA GOLF ANLAGE

Der Golfplatz Adendorf ist malerisch in die Lüneburger Heide eingebettet und bietet eine Herausforderung für Könner und ein besonderes Abenteuer für den interessierten Golfeinsteiger.

Moorchaussee 3,
21365 Adendorf/Lüneburg
www.castanea-resort.de



© castanea resort

2

AKTIVE ERHOLUNG AM LOPAUSEE

Eine ganz andere Seite der Heide entdecken Besucher, wenn sie in die Erlebniswelten am Lopausee eintauchen. Hier finden sie eine Vielzahl an sportlichen Aktivitäten: Wandern, Radwandern, Reiten, Nordic Walking, Boßeln und mehr.

Am der Lopau, 21385 Amelinghausen
www.amelinghausen.de

B



© Lopausee Amelinghausen & Lüneburger Heide GmbH Fotograf: Markus Henning

5

3



© Salztherme Lüneburg

B



Almut Eutin, Vereinsvorsitzende und Vorsitzende des Kreissportbundes Harburg-Land



Heide und Elbe – Landkreis Harburg

„Aktiv sein im Landkreis Harburg bedeutet für mich entweder eine sportliche Radtour auf dem Seeve-Radweg oder eine herrliche Wanderung entlang des Heidschnuckenweges von Neu-Wulmstorf über Handeloh nach Wilsede. Entspannung finde ich danach auf der Golfanlage GreenEagle, einer der schönsten Golfanlagen Deutschlands, oder bei einer gemütlichen Kanufahrt auf der Seeve. Zur Erholung empfehle ich einen Besuch im Freibad in Stelle.“

Kontakt: Lüneburger Heide GmbH, Außenstelle Landkreis Harburg
Am Steinberg 2, 21271 Hanstedt i. d. Nordheide, hanstedt@lueneburger-heide.de,
www.lueneburger-heide.de, www.erlebnis-elbe.de

1



SEEVE-RADWEG

Der insgesamt 92 Kilometer lange Seeve-Radweg bietet Natur- und Kulturgenuß und führt in drei Ringen von Wehlen in der Lüneburger Heide bis nach Over an der Elbe. Aufgrund der sehr guten Anbindung an den öffentlichen Nahverkehr ist er auch hervorragend in Teilabschnitten zu befahren.

www.seeve-radweg.de

4



PADDELTOUR AUF DER SEEVE

Die Seeve zählt zu den beliebten Paddelgewässern im Süden von Hamburg und bietet für Paddler ein naturnahes Flussvergnügen. Der schönste Flussabschnitt führt von einem alten Eisenbahnviadukt bis zur romantisch gelegenen Horster Mühle.

Marxener Weg, 21266 Jesteburg
www.heide-kanu.de

2



HEIDSCHNUCKENWEG

Wandern auf dem Heidschnuckenweg ist ein Festival der Sinne. Hier, wo die Heidschnucke ihre Heimat hat, verläuft einer der schönsten Wanderwege Deutschlands entlang der 223 Kilometer langen Strecke von Hamburg-Fischbek bis nach Celle.

www.heidschnuckenweg.de

FREIBAD STELLE

Wer aktiv sein will oder sich schlicht erholen und entspannen möchte, der sollte in den Sommermonaten das Freibad in Stelle aufsuchen. Hier trifft man auf ein modernes Freizeitangebot, gepflegte Grünflächen und eine freundliche Atmosphäre.

Bardenweg 13, 21435 Stelle
www.gemeinde-stelle.de

3



GOLFANLAGE GREENEAGLE

Winsen (Luhe) ist ein lebendiges Elbmarschstädtchen. Vor den Toren der Stadt befindet sich die landschaftlich schön gestaltete Golfanlage GreenEagle. Der ganzjährig angebotene Schnupperkurs ist die ideale Möglichkeit, den Sport kennenzulernen.

Radbrucher Straße 200, 21423 Winsen (Luhe)
www.greeneagle.de

5





Ragna Saß, amtierende Heidekönigin



Kontakt: Erlebniswelt Lüneburger Heide GmbH
 Am Alten Stadtgraben 3, 29614 Soltau, info@erlebniswelt-lueneburger-heide.de,
 www.erlebniswelt-lueneburger-heide.de

Lüneburger Heide – Landkreis Heidekreis

„Die Erlebniswelt Lüneburger Heide ist großartig für Aktive! Beim Kanufahren auf der Alpe finde ich abseits des Trubels immer ein authentisches Plätzchen. Querfeldein kann man Soltau mit dem Segway erkunden. Im Südsee-Camp müssen kleine und große Golfer versuchen, heil aus dem Dschungel zu kommen – ein riesiger Spaß. Die schönste Art, in den Seilen zu hängen, ist für mich auf der Höhenweg Arena. Und im Snow Dome Bispingen können Ausflügler Winterspaß auch im Sommer genießen.“

1



DIE ALPE: PADDELTUR IN DER WILDEN NATUR

Inmitten des Frankenfelder Bruchs fließt die kleine Alpe – ein echter Geheimtipp für Kanuten. Die Fahrt durch den Laubmischwald ist ein Trip abseits der ausgetretenen Pfade und ein Muss für Aktive.

Rethemer Straße 32, 31634 Steimbke
www.paddel-los.de

4



HÖHENWEG ARENA IN REINSEHLEN

Das Erlebnis, in luftigen Höhen zu balancieren oder aus eigener Kraft in den Kletterstationen zu hangeln, ist ein Erlebnis für Jung und Alt. Was sich wagemutig anhört, ist im Kletterpark in Reinsehlen Spaß für jedermann.

Camp Reinsehlen 20, 29640 Schneverdingen
www.hoehenwegarena.de

DIE „SCHÄRFSTE TOUR IM HEIDEKREIS“ – SEG & CHILI AUF ZACK-TOUR

Die schönsten Ecken in Soltau wie das Halifax, den Natursee „Ahlftener Flatt“, den Böhme-Familienpark und die Parkanlage Breidingsgarten kann man auf dieser Tour erleben und nebenbei Geschmacksknospen zum Leben erwecken lassen.

Am Alten Stadtgraben 3, 29614 Soltau
www.soltau-touristik.de



SNOW DOME BISPINGEN

Die Erlebniswelt des Snow Dome Bispingen, direkt an der A 7 zwischen Hamburg und Hannover und im Herzen der Lüneburger Heide gelegen, lässt keine Wünsche für Abwechslung vom Alltag offen.

Horstfeldweg 9, 29646 Bispingen
www.snow-dome.de



3



B



Pavo Grgic, dreifacher Goldmedaillengewinner Behindertenvolleyball



Kontakt: HeideRegion Uelzen e.V.
Herzogenplatz 2, 29525 Uelzen, info@heideregion-uelzen.de, www.heideregion-uelzen.de

Lüneburger Heide – Landkreis Uelzen

„Heide, Klöster, Hundertwasser – rund um die kleine Hansestadt Uelzen gibt es viel zu entdecken! Am ‚Stoppomaten‘ Suderburg kann man mit dem Fahrrad seine Bestzeit ermitteln. Der Rollstuhlwanderweg nahe der Jod-Sole Therme Bad Bevensen erlaubt barrierefreien Naturgenuss. Crossgolfen in Bad Bodenteich und der Nordic Walking Park bieten Spaß und Bewegung in einer herrlichen Landschaft. Und in dem familienfreundlichen ‚Badeland Uelzen‘ können sich nicht nur Wasserratten wohlfühlen.“



STOPPOMAT SUDERBURG

Verkehrsarme Straßen und die sanft hügelige Topografie der Heideregion bieten Radsportlern beste Trainingsbedingungen. Eine Besonderheit ist die Zeitfahrstrecke am Suderburger „Stoppomaten“ – die einzige fest installierte Zeitmessanlage Norddeutschlands.

Räber Straße 2, 29556 Suderburg
www.t1p.de/nmtl

B



NORDIC WALKING & FITNESS PARK LÜNEBURGER HEIDE

Ein einzigartiges Angebot für alle, die sich beim Wandern, Walken oder Laufen fit halten und die Natur genießen wollen: Das rund 470 Kilometer lange Streckennetz führt durch die schöne Heideregion Uelzen. Vier Wegekategorien bieten Anfängern und Fortgeschrittenen beste Bedingungen.

Herzogenplatz 2, 29525 Uelzen
www.heide-walking.de

B

ROLLSTUHLWANDERWEG BAD BEVENSEN

In unmittelbarer Nähe des barrierefreien Hotels Gästehaus Bad Bevensen gibt es einen Waldweg, auf dem auch Rollstuhlfahrer oder Gäste mit Rollator mitten in den Wald gelangen. Viele Bänke säumen den Weg, damit auch genug Möglichkeiten zum Ausruhen bestehen.

Alter Mühlenweg 7,
29549 Bad Bevensen

B



BADELAND UELZEN

Das Badeland Uelzen bietet alles für den kleinen Urlaub um die Ecke: Fitness, Sport, Spiel und Spaß in einem. In der kalten Jahreszeit Hallenbad, im Sommer Freibad – für Familien, Sportler, Bahnzeiher, Planscher, Wasserratten.

Veerßer Straße 77, 29525 Uelzen
www.stadtwerke-uelzen.de/badue

B





Pia Mankertz, Basketballspielerin 1. Damen Bundesliga
AVIDES Hurricane BG '89 Rotenburg/Scheeßel



Kontakt: Touristikverband Landkreis Rotenburg (Wümme) e.V.
Am Pferdemarkt 1, 27356 Rotenburg (Wümme), info@TouROW.de, www.touROW.de

Urlaubsregion Landkreis Rotenburg (Wümme)

„Einer meiner Lieblingsplätze in der URLAUBS- und FREIZEITregion ist das Erlebnisbad Ronolulu; es ist eines der schönsten Bäder im Landkreis. Auch am Weichelsee entspanne ich mich sehr gerne. Ein ganz besonderes Highlight ist das Bauerngolfen auf einer riesengroßen Kuhweide. Der Natur- und Erlebnispark Bremervörde bietet eine Fülle von Attraktionen zum Mitmachen. Der idyllische Spiel- und Wasserpark in Farven ist besonders bei Familien mit Kindern sehr beliebt.“

1



© Ronolulu

ERLEBNISBAD RONOLULU

Das familienfreundliche Erlebnisbad Ronolulu im Herzen der Stadt Rotenburg ist bei jedem Wetter einen Besuch wert. Mit zahlreichen Becken, zwei Rutschen, Fitnessangeboten, einer großen Saunalandschaft und einem Restaurant ist für jeden das Richtige dabei.

Nödenstraße 9, 27356 Rotenburg (Wümme)
www.ronolulu.de

B

NAHERHOLUNGS-, FREIZEIT- UND VERANSTALTUNGSGBIET AM WEICHELSEE

Nur wenige Gehminuten vom Stadtkern Rotenburg findet man das Freizeitgebiet der Stadt. Mit großem Badestrand, Beachvolleyballfeldern, Spiel- und Fitnessplatz sowie dem StrandHouse mit Biergarten.

Bremer Straße 48, 27356 Rotenburg (Wümme)
www.weichelsee.de

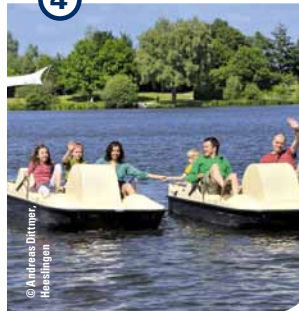
B



© Heine Gehme, Stadt Rotenburg

2

4



© Andreas Dittmer, Heeslingen

NATUR- UND ERLEBNISPAK BREMERVÖRDE

Das grüne Juwel der Region ist Ausgangspunkt verschiedenster Aktivitäten: zu Wasser beim Surfen oder Tretbootfahren auf dem Vörder See, zu Land bei Erkundungstouren per Pedal oder pedes, Erlebnisführungen, Kneipp-Anwendungen, beim Beachvolleyball, Minigolfen u. v. m.

Huddelberg, 27432 Bremervörde
www.parkdersinne-brv.de

B

SPIEL- UND WASSERPAK „UNTER DEN EICHEN“

Seit 2014 bereichert ein Spiel- und Wasserpark die Ortschaft Farven bei Selsingen mit einer Strandlandschaft mit Wasserläufen, flachem Gewässer zum Spielen, Floß, Brücke, Seilbahn, Rittertürmen und vielem mehr.

Alte Dorfstraße 15, 27446 Farven
www.farven2011.de

B



© Farven 2011 e.V.

5

BAUERNGOLFEN VOLKMARST

Golfen mal anders: Mit dem besonderen Schläger, einem Holzschuh am Besenstiel, gilt es, den Ball mit möglichst wenigen Schlägen einzulochen. Der Parcours befindet sich auf einer großen Weide, wo zeitgleich viele Kühe grasen. Im Melkhus nebenan kann man sich stärken.

Appelner Straße 8, 27432 Volkmarst
www.ferienhof-duecker.de

B



© Andreas Dittmer, Heeslingen

3

HIGHLIGHT-VERANSTALTUNGEN IN NIEDERSACHSEN

- 24.04.** KURS-ELBE-TAG IN HOHNSTORF
-
- 05.–16.05.** KULTURELLE LANDPARTIE IM WENDLAND
-
- 07.–08.05.** ALTLÄNDER BLÜTENFEST JORK
-
- 16.–19.06.** DEUTSCHE MEISTERSCHAFT
VIELSEITIGKEIT IN LUHMÜHLEN
-
- 24.–26.06.** HURRICANE-FESTIVAL IN SCHEESSEL
-
- 21.–24.07.** DEICHBRAND ROCKFESTIVAL AM MEER
-
- 24.07.** STOVER RENNEN
-
- 30.07.–07.08.** SOMMERLICHE MUSIKTAGE HITZACKER
-
- 10.–13.08.** FESTIVAL „A SUMMER’S TALE“ IN LUHMÜHLEN
-
- 14.08.** DUHNER WATTRENNEN
-
- 20.–28.08.** WANDERWOCHE LÜNEBURGER HEIDEBLÜTE
-
- 25.–28.08.** SCHNEVERDINGER HEIDEBLÜTENFEST
-
- 27.–28.08.** TÖPFERMARKT IM KURPARK BAD BEVENSEN
-
- 10.–11.09.** TAG DES OFFENEN HOFES IM
OBSTGARTEN ALTES LAND

Golfregion Hamburg

Willkommen
ZUM SCHÖNSTEN ABSCHLAG
Ihres Lebens.

Ausgezeichnete Bedingungen

66 abwechslungsreiche und hochklassige Golfplätze
in der Golfregion Hamburg

Komfortable Unterkünfte

11 On-Course-Hotels und zahlreiche weitere Golfhotels
in unmittelbarer Nähe von Clubs und Anlagen

Planen Sie Ihr perfektes Golferlebnis unter:

www.golfregion-hh.de





© WINSTONGOLF/ Stefan van Stangel

© WINSTONGOLF/ Christian Müller

Stefanie Merchel, WINSTONGOLF



- Zu Land
- Zu Wasser
- In der Luft

Kontakt: Tourismusverband Mecklenburg-Schwerin e.V.
 Puschkinstraße 44/Rathaus, 19055 Schwerin, info@mecklenburg-schwerin.de,
 www.mecklenburg-schwerin.de

Region Ludwigslust-Parchim

„Für mich gibt es keinen schöneren Golfplatz als die Golfanlage WINSTONGOLF. Hier stimmt einfach alles. Beim Wasserski-Lift Zachun finde ich Erholung vom Alltag und sportliche Abwechslung auf dem Wasser. Jede Menge Spaß und auch ein Hauch von Abenteuer sind bei der Draisentour in Mecklenburg garantiert. Auf dem Hof-AS finde ich alles, wonach sich meine Seele sehnt – hier bin ich einfach glücklich. Herausfordernd und in schöner Umgebung ist außerdem der Schweriner Kletterwald.“

1



© WINSTONGOLF/ Christian Müller

GOLFANLAGE WINSTONGOLF

Auf „Deutschlands bester Golfanlage“ (Golf Magazin) vor den Toren Schwerins wird Golf nicht nur wie aus dem Lehrbuch gespielt. Ganz ohne Etikette geht es beim Actiongolf zu. Hier wird im Team gerannt, gebolzt und viel gelacht.
Kranichweg 1, 19065 Gneven OT Vorbeck
www.winstongolf.de

B

DRAISENTOUR IN MECKLENBURG

Die Mecklenburgische Seenplatte aus einer ganz anderen Perspektive entdecken kann man mit der Fahrraddraisine. Entlang der Strecke gibt es überdachte Rastplätze für Pausen und Seen zum Baden. Startpunkt ist die Damerow-Kaserne unweit des Plauer Sees.

Damerow-Kaserne, B192,
19399 Neu Damerow
www.draisine-mecklenburg.de

B



3

© Mecklenburger Draisenbahn

4



© Angela Handlar & Silke Störck

REITERHOF HOF-AS

Das idyllisch gelegene Anwesen in der Gemeinde Vielank befindet sich im Herzen des Biosphärenreservats Elbtalaaue zwischen Dömitz und Ludwigslust. Die naturbelassene Landschaft macht Lust auf mehr.

Woosmerhof 6, 19303 Vielank/
Ortsteil Woosmerhof
www.hof-as.de

WASSERSKI-LIFT ZACHUN

Südlich von Schwerin erwartet alle Wassersportbegeisterten der perfekte Geheimtipp, um dem Alltag zu entfliehen. Ob Action auf dem Wasser, Speisen mit sommerlichem Flair auf der Terrasse oder Relaxen am Badestrand – hier ist für jeden etwas dabei.

Am Badese 1, 19230 Neu-Zachun
www.wasserskilift.de

B



© Wasserski-Lift Zachun

2

SCHWERINER KLETTERWALD

Hängebrücken, Netze und rasante Seilfahrten: Mit acht Parcours gibt es hier alles, was zu einem richtigen Abenteuer gehört. Egal ob Anfänger oder Profi, hier kann jeder über sich hinauswachsen.

An der Crevitzer Chaussee 15, 19061 Schwerin
www.schweriner-kletterwald.de



© Andraja Dürst

5



Uwe Meinke, Vorsitzender des Fördervereins Radfahren in MV e. V.



- Zu Land
- Zu Wasser
- In der Luft

Ostseeküste Mecklenburg

„Wo die Seele lächelt ... Die Region zwischen Ostseeküste und Schweriner Seenland lädt mit ihren vielfältigen Möglichkeiten aktive Urlauber ein, das Land und seine Menschen zu entdecken. Ob per Rad auf den gut ausgebauten Radwegen oder trendig als Nordic Skater, ob beim Hochseeangeln vor der wunderschönen Kulisse der Insel Poel oder beim Segeln auf der weitläufigen Schweriner Seenlandschaft – Aktivurlaub an der Ostseeküste Mecklenburg ist Balsam für die Seele und die Sinne.“

1



NORDIC CROSS SKATING

Skilanglauf an der Ostsee? Das ist natürlich nur auf Rollen beim Skaten ganzjährig möglich. Macht aber genauso viel Spaß, die Schönheit der Bewegung mit dem Blick auf die Weiße Wiek zu verbinden.

Mecklenburger Allee 1, 23946 Boltenhagen
www.rolldichfit.de

2

OSTSEERADMARATHON

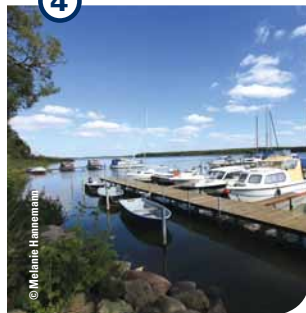
Die Tour verbindet auf landschaftlich eindrucksvolle Weise den Klützer Winkel mit dem Ostseebad Boltenhagen, der Hansestadt Wismar und der Ostseeinsel Poel – inklusive feinsandiger Sandstrände, Steilküsten, seichte Boddengewässer und Küstenwälder.

23946 Ostseebad Boltenhagen
www.ostseeradmarathon.de



B

4



SCHWERINER SEENLAND

Der Schweriner See ist für Segler und Surfer ein einzigartiges Wasser-Eldorado. Segelschulen und Surfstationen, zahlreiche Wasserwander-rastplätze und Gastliegeplätze locken jährlich viele Wassertouristen an.

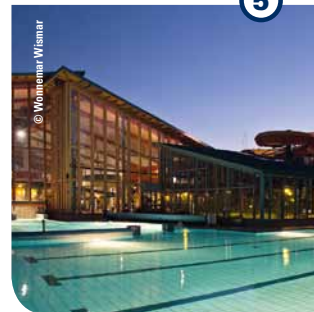
Schweriner Seenland
www.schwerinersee.de

WONNEMAR WISMAR

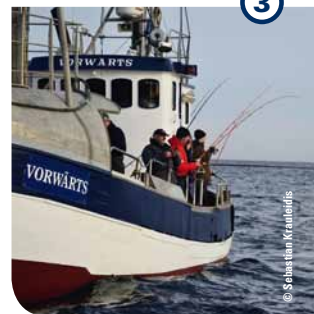
Mit einem Kurzurlaub im Wonnemar finden Besucher Erholung für die ganze Familie. Auf über 12.000 Quadratmetern bietet ein Besuch die ideale Kombination aus Wasserspaß, Wellness, Fitness und Gastronomie.

Bürgermeister-Haupt-Straße 38,
23966 Wismar
www.wonnemar.de

B



3



HOCHSEEANGELN

Ab Timmendorf-Strand haben Ausflügler nach Terminvereinbarung die Möglichkeit, auf dem Angelkutter „Vorwärts“ mit auf die Ostsee zur Insel Poel hinauszufahren. Aal, Meerforelle, Hering und Co. warten auf die Anglerfreunde.

An Haben, 23999 Insel Poel OT
Timmendorf-Strand
Tel.: 038425/42808

5

© Sebastian Krahnke

© Kristin Meinke

© Sebastian Krahnke

© Melanie Hamann

© Kristin Meinke

© Wonnemar Wismar

HIGHLIGHT-VERANSTALTUNGEN IN MECKLENBURG-VORPOMMERN

14.–16.05. KUNST OFFEN IN MECKLENBURG-VORPOMMERN

JUNI–SEPT. 13. KLÜTZER LITERATUR-SOMMER

03.–05.06. BURGFEST IN NEUSTADT-GLEWE

17.06.–17.09. FESTSPIELE MECKLENBURG-VORPOMMERN

19.06. OSTSEERADMARATHON

24.06.–03.09. PIRATEN OPEN AIR IN GREVESMÜHLEN

22.–24.07. SOMMERERENADE IN BOLTENHAGEN

28.07.–07.08. FESTSPIELE WISMAR

12.–13.08. KLEINES FEST IM GROSSEN PARK

18.–21.08. WISMARS SCHWEDENFEST

11./18./25.09. HENGSTPARADEN IN REDEFIN

17.–18.09. VELO CLASSICO IN LUDWIGSLUST

01.–31.10. TRÜFFELWOCHE IN DER LEWITZ

alpincenter

HAMBURG-WITTENBURG



30.000 m² Skipiste
Ski- & Snowboardschule
Shop & Verleih



Van der Valk Hotel
Saunadörfel
Restaurants & Bars

das ganze Jahr über
Action & Spaß



Kinderabenteuerwelt
Bowling & Eislaufbahn
Kartbahn
Hochseilgarten
Partys & Events
Wasserski & Wakeboard



Like us on facebook

alpincenter.com
HAMBURG-WITTENBURG

Wasserski-Lift
Zachun
wasserskilift.de

DIREKT AN DER A24



Moritz Fürste, Hockeyspieler, Olympiagewinner,
Direktor Sportmarketing der Agenturgruppe thjnk



Kontakt: Hamburg Tourismus GmbH
Wexstraße 7, 20355 Hamburg, info@hamburg-tourismus.de, www.hamburg-tourismus.de

Hamburg

„Einer meiner Lieblingsplätze ist das **JUMP House** mit seinen riesigen Trampolinflächen. Die **Golf Lounge** bietet das ganze Jahr über optimale Trainingsmöglichkeiten. Wer die **Alster** nicht nur gerne ansieht, sondern hier auch gerne Sport macht, der findet bei **NOAS Bootsverleih** den passenden Untersatz. Im Sommer ist die **Indoo Arena** im schönen **Planten un Blomen** der ideale Ort für Inlineskater, im Winter hingegen für Schlittschuhläufer. Auch eine **Radtour** durch das **Alstertal** ist eine Entdeckungsreise wert.“



JUMP HOUSE

Deutschlands größter Indoor-Trampolinpark **JUMP House** lädt mit über 100 miteinander verbundenen Trampolinen unterschiedlicher Größen zu jeder Menge Spaß und akrobatischen Einlagen ein. Hier können sich kleine und große Sportfans richtig austoben.

Kieler Straße 572, 22525 Hamburg
www.jumphouse.de



INDOO ROLLSCHUH- UND EISBAHN

Die Rollschuhbahn, eingebettet in den Parkanlagen von **Planten un Blomen**, bietet im Sommer eine ideale Möglichkeit zum Inlineskaten, Rollschuhlaufen oder Skateboardfahren. Im Winter wird aus der Rollschuhbahn die größte Open-Air-Eislaufbahn Europas.

Holstenwall 30, 20355 Hamburg
www.eisarena-hamburg.de

GOLF LOUNGE

Die **Golf Lounge** ist Europas modernste innerstädtische Driving Range und gehört zu den außergewöhnlichsten Locations der Stadt. Das ganze Jahr über bietet sie gleichermaßen fortgeschrittenen Spielern und Interessierten eine Golfheimat mit überdachten Flächen.

Billwerder Neuer Deich 40,
20539 Hamburg
www.golflounge.de



RADTOUR DURCH DAS ALSTERTAL

Die circa 22 Kilometer lange Radtour führt auf gut ausgeschilderten Wegen vom Stadtrand aus entlang eines natürlichen Talraumes in die Hamburger Innenstadt. Mit gemütlichen Rastplätzen lädt das Alsterufer immer wieder zum Verweilen ein.

S-Bahnhof Poppenbüttel, 22391 Hamburg
www.hamburg-tourismus.de/erleben/hamburg-touren



HIGHLIGHT-VERANSTALTUNGEN IN HAMBURG

18.03.–17.04. HAMBURGER FRÜHLINGSDOM

17.04. 31. HASPA MARATHON HAMBURG

21.04.–22.05. INTERNATIONALES MUSIK FEST HAMBURG

01.05.–31.09. FARBIGE WASSERLICHT-
KONZERTE IN PFLANZEN UND BLÜMEN

04.–08.05. 147. DEUTSCHES DERBY

05.–08.05. HAFENGEBURTSTAG

16.–17.07. ITU WORLD TRIATHLON HAMBURG

10.–28.08. INTERNATIONALES SOMMERFESTIVAL

19.–21.08. MS DOCKVILLE FESTIVAL

21.08. VATTENFALL CYCLASSICS

01.–04.09. ALSTERVERGNÜGEN

21.–24.09. REEPERBAHN FESTIVAL

29.09.–08.10. FILMFEST HAMBURG



MOIN MOIN ZUM DUSCHEN

Von Kopf bis Fuß. Von Groß bis Klein. Von Reinigung bis Pflege. **budni care** ist die vielseitige Pflegemarke von BUDNI für die ganze Familie. Tauchen Sie zum Beispiel ein ins **budni care Duscherlebnis** und lassen Sie sich von belebend-frischen bis fruchtigen Duftnoten verwöhnen.



BUDNI
budniCare



Jennifer Oeser, deutsche Leichtathletin im Siebenkampf, gebürtig aus Brunsbüttel



Kontakt: Dithmarschen Tourismus e.V.
Markt 10, 25746 Heide, info@echt-dithmarschen.de, www.echt-dithmarschen.de

Dithmarschen

„In meiner Heimat Dithmarschen kann ich nicht nur tief durchatmen, sondern mich auch sportlichen Herausforderungen stellen, so auf Gut Apeldör beim Golfen. Am Draisinen-Bahnhof Marne entschleunige ich wunderbar – bevor ich beschleunige. Ein toller Kontrast. Einen Spaziergang auf dem Meeresboden erlebe ich beim Wattwandern, während eine Segway-Tour eines der besten Outdoor-Abenteuer der Region ist. Und mit dem Fahrrad am Nord-Ostsee-Kanal entlang sind die riesigen Pötte fast zum Greifen nah.“

WATTWANDERN AB DEM BADESTRAND STINTECK

„Spaziergang auf dem Meeresboden“: Watt erleben – raus aus den Schuhen und rein ins Watt! Ausflügler können im Nationalpark Wattenmeer bei einer Welterbe-Wattexkursion unberührte Natur unter den Füßen spüren.
Neuenkoog 5, 25761 Westerdeichstrich
www.watterleben.de



1



GOLFEN AUF GUT APELDÖR

Der Big Apple, ein 18-Loch-Golfplatz, der zur Anlage des Golfhotels Gut Apeldör gehört, ist auf Platz 14 der Top-50-Golfplätze in Deutschland. Besucher können sich auf eine tolle Golfanlage, ein gemütliches Restaurant mit Café und das kleine exklusive Landhotel mitten in der Natur freuen.

Apeldör 2, 25779 Hennstedt
www.apeldoer.de

B

4



NOK-BIKING AB FÄHRANLEGER HOHENHÖRN

Die Nord-Ostsee-Kanal-Route führt durch die wunderschöne Kanalregion mit ihrem landschaftlich reizvollen Hinterland von Brunsbüttel nach Kiel. Traumschiffe gleiten majestätisch an einem vorbei, überall locken herrliche Rastplätze.

Kanal 33, Hohenhörner Straße 33, 25725 Schafstedt
www.kanal33.de

HEIDER GEOCACHING-TOUR MIT DEM SEGWAY

Eine völlig neue Art, Dithmarschen zu entdecken, bieten die geführten Segway- oder Quad-Touren. Nach einer kurzen Einweisung startet es direkt: Mit dem Segway unter den Füßen geht es auf die Suche zu den ungewöhnlichen Plätzen der Region.

Blauer Lappen 1, 25746 Lohe-Rickelshof
www.seggy-nord.de



DRAISINEN-BAHNHOF MARNE

Fahrspaß mal ganz anders haben Besucher mit der Marschenbahn-Draisine zwischen Marne und St. Michaelisdonn. Auf den Fahrraddraisinen mit Stecksegel erleben Groß- und Klein die Marsch hautnah.

Bahnhofstraße 41, 25709 Marne
www.marschenbahn-draisine.de





Till Eulenspiegel



Kontakt: Herzogtum Lauenburg Marketing & Service GmbH
Tourismuszentrum „erlebnisreich“, Hauptstraße 150, 23879 Mölln, erlebnisreich@hlms.de, www.hlms.de

Herzogtum Lauenburg

„Unsere wald- und wasserreiche Landschaft zwischen der Elbe, dem Sachsenwald und dem Naturpark Lauenburgische Seen direkt vor den Toren Hamburgs bietet vielfältige Möglichkeiten für eine aktive Erholung vom stressigen Alltag. Ob in Mölln, am Schaalsee, in Geesthacht oder am Ratzeburger See, ob zu Land oder zu Wasser – im Herzogtum Lauenburg findet sich für jedes Interesse und für jeden Fitnessstand das passende Angebot.“

1



DISC-GOLF IN DER EULENSPIEGELSTADT

Beim Disc-Golf versucht der Werfer, eine Wurf Scheibe in einen ungefähr 1,40 Meter hohen Korb zu werfen. Durch die Lage in der eiszeitlich geprägten Endmoränenlandschaft bietet die Anlage sowohl Profispielern als auch Anfängern einen spannenden Parcoursverlauf.

Felddäckerei, 23879 Mölln

4



DIRT BIKE PARCOURS GEESTHACHT

Für alle, die gerne abseits klassischer Radwege fahren und für die Drops, Tables und Step-ups keine Fremdwörter sind, ist die Dirt-Bike-Strecke eine spannende Abwechslung. Der hügelige Parcours ist sowohl für Profis als auch Anfänger geeignet.

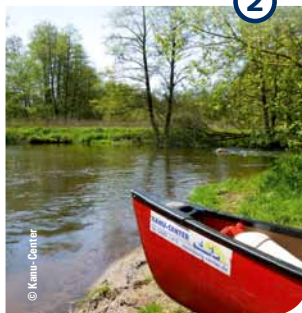
**Werftstraße, 21502 Geesthacht/
Elbhalbinsel**

2

SCHAALSEE-CAMP

Dieser Campingplatz ohne Dauercamper bietet Übernachtungsmöglichkeiten in Planwagen und Tipis. Natürlich kann man auch „klassisch“ im Wohnwagen und -mobil oder Zelt übernachten. Eine Kanu-Station lädt zum Entdecken der Gewässer ein.

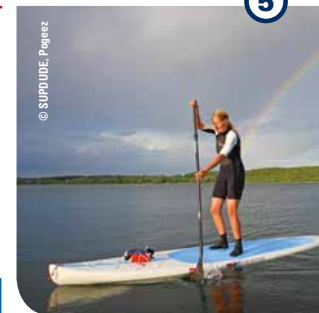
**Sterleyer Heide 2, 23883 Seedorf
www.kanu-center.de/schaalsee-camp**



STAND-UP-PADDLING AM RATZEBURGER SEE IN POGEEZ

Die SUP-Station befindet sich auf dem Gelände der DLRG-Badeanstalt in Pogeez am Ratzeburger See. Traumhafte Natur, sauberes Wasser und die Infrastruktur machen aus jedem Tag oder Nachmittag eine SUPER Zeit.

**Seeweg 3a, 23911 Pogeez
www.supdude.de**



5

3



ERLEBNISBAHNHOF IN SCHMILAU

Der Erlebnisbahnhof bietet einiges für Aktive: Draisinenfahrten, Outdoor-Touren und Ganztagesausflüge mit anschließendem Grillfest, außergewöhnliche Übernachtungen im Bahnwaggon, Kofferhotel oder Baumhaus.

**Bahnhof im Zug, 23911 Schmilau
www.erlebnisbahn-ratzeburg.de**

© Thomas Ehart

© Mölln Tourismus/Jens König

© Erlebnisbahn Ratzeburg

© Kai Treifan Fotografie

© SUPDUDE. Pogeez

© Kanu-Center

B



Heiko Hell, 1. Vorsitzender vom Förderverein Schwimmsport Elmshorn e.V., ehemaliger Leistungsschwimmer und Olympiateilnehmer



Holstein – Kreis Pinneberg

„Im Kreis Pinneberg bin ich gern aktiv unterwegs. Fun, Action und Urlaubsfeeling zugleich erlebe ich in der Cablesport Arena Pinneberg. Für Bewegung an der frischen Luft ist für mich Golfen auf Gut Haseldorf ideal. Der Hochseilgarten in Heist bietet einen Riesenspaß für die ganze Familie. Schwimmen auf einer Insel mitten in der Stadt: Das gibt es nur im Badepark Elmshorn. Jogger sollten unbedingt die neue Laufroute in Wedel ausprobieren: zehn Kilometer voller Abwechslung.“

1



SCHWIMMEN IM BADEPARK ELMSHORN

Der Badepark Elmshorn begeistert große und kleine Gäste. Im Sommer zieht es Wasserratten in das Freibad mit Sport-, Spaß- und Babybecken. Absolutes Highlight ist die über 100 Meter lange Riesenrutsche.

Zum Krückaupark, 25337 Elmshorn
www.badepark-elmshorn.de

GOLFCLUB GUT HASELDORF

Der Golfclub Gut Haseldorf liegt in der Haseldorfer Marsch zwischen Elbe und Pinnau. Ambitionierten Golfern, Freizeitsportlern und Jugendlichen bietet der attraktive 18-Loch-Golfplatz beste Voraussetzungen zum Erlernen und Ausüben des Golfsports.

Heister Feld 7, 25489 Haselau
www.gcgh.de



2

4



WAKEBOARD UND WASSERSKI IM CAP

Die Wakeboard- und Wasserskianlage bietet jede Menge Fun und Action für begeisterte Wassersportler. Ob Anfänger oder Profi: Jeder ist herzlich willkommen. Zuschauer genießen die entspannte Atmosphäre am besten im Strandclub.

Cablesport Arena Pinneberg
Burmeisterallee 2, 25421 Pinneberg
www.cablesport.de

LAUFEN IM REGIONALPARK WEDELER AU

Auf der abwechslungsreichen, 10,9 Kilometer langen Laufroute erwarten Sportbegeisterte herrliche Landschaftseindrücke der Elbe und Feldmarken.

Parkplatz Elbestadion,
Schulauer Straße 65, 22880 Wedel
www.regionalpark-wedeler-au.de



5

3



HOCHSEILGARTEN HEIST

Spazieren in luftiger Höhe, dabei Hindernisse bewältigen und den Nervenkitzel spüren: Der Hochseilgarten Heist bietet die ideale Location für Kletterfans auf fünf Parcours mit unterschiedlichem Schwierigkeitsgrad.

Schlackenweg, 25492 Heist
www.hochseilgarten-heist.de



Christina Jansen, Leistungssportlerin/
Trainerin im Trampolinturnen



Kontakt: Holstein Tourismus e.V.
Große Nübelstraße 31, 25348 Glückstadt, info@holstein-tourismus.de, www.holstein-tourismus.de

Holstein – Kreis Steinburg

„Richtig aktiv sein: Dazu bietet die Region von der Elbe bis zum Holsteiner Auenland vielfältige Möglichkeiten. Ob beim Segeln mit der Rigmor den Wind um die Nase pusten lassen, beim Paddeln auf der Stör die idyllische Landschaft genießen, den Adrenalinkick beim Fallschirmspringen auf dem Flugplatz ‚Hungrier Wolf‘ erleben, das eigene Geschick beim SwinGolf auf Hof Basten auf die Probe stellen oder im Winter beim Schlittschuhlaufen im Elbe Ice Stadion: Für jeden ist garantiert das Richtige dabei.“

1



ELBE ICE STADION

Das Elbe Ice Stadion ist das Winter-Indoor-Event der Westküste Schleswig-Holsteins. Ob Eislaufen, Eishockey, Eisstockschießen, Eisdisco oder Kindergeburtstag: Das abwechslungsreiche Programm bietet Eisvergnügen für jeden.

Wiesengrund 1, 25576 Brokdorf
www.elbe-ice-stadion.de

4



FLUGPLATZ HUNGRIGER WOLF

Auf dem Flugplatz „Hungrier Wolf“ in Hohenlockstedt bei Itzehoe im Sprungzentrum von YUU-Skydive besteht die Möglichkeit, mit einem Schnupper-Tandemsprung den Fallschirmsport kennenzulernen. Im freien Fall der Erde entgegen, dann sicher an einem Fallschirm schweben und zielgenau landen.

YUU-Skydive, Towerstraße 20,
25551 Hohenlockstedt

2



SEGELN MIT DER RIGMOR

Die Rigmor ist mit über 150 Jahren das älteste noch fahrtüchtige Segelschiff Deutschlands. Ab Glückstadt geht es hinaus auf die Elbe. An Bord des Kulturdenkmals ist eigenes Anpacken immer willkommen.

Am Hafen, 25348 Glückstadt
www.rigmor.de

KANUFAHREN AUF DER STÖR

Die Stör und ihre Nebenflüsse bieten ein traumhaftes Ambiente für Wasserwanderer. Denn in Holstein mit seinen 250 Kilometer Wasserwegen findet jeder eine unvergessliche Kanufahrt.

Einsetzstelle Kellinghusen-Innenstadt,
Hafenstraße, 25548 Kellinghusen

5



3

HOF BASTEN – SWINGOLF

SwinGolf ist Golf für jedermann. Ohne langes Üben und ohne komplizierte Ausrüstung kann es sofort losgehen. Ob allein, mit der Familie oder mit Freunden: Alle haben beim SwinGolf auf Hof Basten jede Menge Spaß.

Hof Basten 1, 25524 Itzehoe
www.swingolf-itzehoe.de

© J. Stauggard

© Dr. Christina Jansen

© swingolf-itzehoe

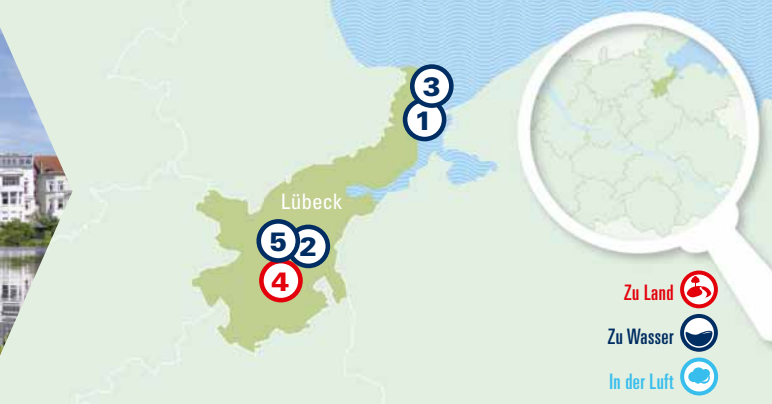
© YUU-Skydive

© J. Stauggard

© Holstein Tourismus e.V. / Uscamp



Natalie Muceniek, Lübeck und Travemünde Marketing GmbH



Kontakt: Lübeck und Travemünde Marketing GmbH
 Holstentorplatz 1, 23552 Lübeck, info@luebeck-tourismus.de, info@travemuende-tourismus.de,
 www.luebeck-tourismus.de, www.travemuende-tourismus.de

Lübeck und Travemünde

„Lübeck und Travemünde lassen sich wunderbar aktiv erkunden. Auf dem Yogaschiff praktiziere ich mit allen Sinnen und Blick aufs Meer die Entspannungsübungen. Beim Stand-up-Paddling auf der Trave lässt sich die Trendsportart mit Sightseeing verbinden, während ich beim Segeln in der Lübecker Bucht gerne meine Nase in den Wind halte. Eine Radtour entlang des Elbe-Lübeck-Kanals lässt mich immer total entspannen. Auch beim Kanufahren auf der Wakenitz kann ich meine Seele einfach baumeln lassen.“

1



DAS YOGASCHIFF – YOGA-SEGELTÖRNS AUF DER OSTSEE

Körper, Geist und Atem lassen sich bei einem Segeltörn auf der Ostsee in Einklang bringen: Dabei kann man den Stress des Alltags mit Yoga- und Atemübungen für ein paar Stunden hinter sich lassen.

Travemünder Landstraße 300, 23570 Lübeck
www.luebeck-tourismus.de

4



RADTOUR ENTLANG DES ELBE-LÜBECK-KANALS

Von Lübeck nach Rothenhusen führt diese Tour immer mit Blick aufs Wasser – eine der beliebtesten Radstrecken rund um Lübeck, vorbei an kleinen Dörfern und Wäldern, wunderschönen Seen und traumhaften Ausblicken.

www.luebeck-tourismus.de

2

STAND-UP-PADDLING AUF DER TRAVE

Ausflügler erleben die einmalig schöne Welterbekulisse der Lübecker Altstadt aus einer ganz ungewöhnlichen Perspektive. Eine SUP-Tour auf der Trave lädt dazu ein, Körper und Seele ins Gleichgewicht zu bringen.

Wakenitzufer, 23564 Lübeck
www.surf-center.de



5

KANUFAHREN AUF DER WAKENITZ

Die Wakenitz ist das ideale Gewässer für eine abwechslungsreiche Paddeltour. Besucher genießen auf ihrem Ausflug auf dem „Amazonas des Nordens“ die Idylle und Entspannung, die außergewöhnliche Perspektive vom Wasser aus und die unberührte Natur.

www.luebeck-tourismus.de



3

SEGELN IN DER LÜBECKER BUCHT

Leinen los! Das Segelrevier Lübecker Bucht lädt zu herrlichen Törns auf der Ostsee ein. Zur Travemünder Woche kommen alljährlich rund 2.000 Segelsportler in das Seebad Travemünde, um das zweitgrößte Segelrevier der Welt zu testen und spannende Wettkämpfe auszutragen.

www.travemuende-tourismus.de



© LTM Manfred Nupkau

© Vera Wollisch

© Charlie Hutch-Shutterstock

© Kenon-Shutterstock

© Surf-Center Lübeck GmbH

© Gooduz-Shutterstock



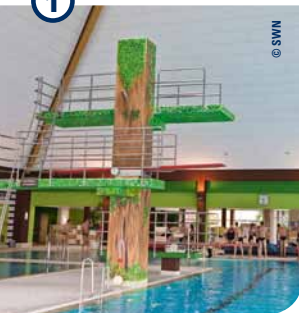
Kirsten Bruhn, Leistungsschwimmerin



Neumünster

„Einer meiner Lieblingsplätze in Neumünster ist das Bad am Stadtwald. Hier habe ich die Basis für die Verwirklichung meiner Träume und Ziele gefunden. Mit dem Einfelder See verbinde ich schöne Kindheitserinnerungen. Außergewöhnlich ist das Dinner-Biking mit der Idee, das Sportliche mit dem Kulinarischen zu verbinden. Den Hochseilgarten finde ich so spannend, weil hier ein ganz anderes Element als Wasser den Ton angibt, und an der Schnoor Arena fasziniert mich die Dynamik des Sports.“

1



BAD AM STADTWALD MIT SAUNAWELT

Baden wie im Wald: Das ganzjährig geöffnete Bad bietet zu jeder Jahreszeit ein vielfältiges Angebot. In der großzügigen Anlage mit Hallenbad, Kleinkinderbereich, Freibadgelände und Saunalandschaft findet jeder Besucher sein passendes Freizeitprogramm.

Hansaring 177, 24534 Neumünster
www.bad-am-stadtwald.de

B

Kontakt: Tourist-Information der Stadt Neumünster
 Großflecken 34 a (Pavillon), 24534 Neumünster, touristinfo@ticketcenter-neumuenster.de,
www.neumuenster-tourismus.de

DINNER-BIKING

Kulinarik und Action auf dem Fahrrad: Die Tour führt nach dem ersten Snack im Best Western Hotel Prisma Neumünster in mehreren Etappen zurück zum Ausgangspunkt. Jede Station wird mit einer kulinarischen Pause kombiniert.

Max-Johannsen-Brücke 1,
24537 Neumünster
www.hotel-prisma.de/de/angebote-und-events/2016.html

B

3



4



HOCHSEILGARTEN

Der SC Gut Heil Neumünster bietet mit seinem Hochseilgarten eine sportliche Herausforderung für Einzelkletterer und Gruppen. Die Parcours bestehen aus mehreren Elementen auf frei stehenden Pfosten, die in verschiedenen Ebenen montiert sind.

Schillerstraße 32, 24536 Neumünster
www.erlebniszone.info

STAND-UP-PADDLING UND NORDIC WALKING AM EINFELDER SEE

Der Einfelder See bietet ein vielfältiges Freizeitangebot: Neben Stand-up-Paddling (SUP) als Ganzkörper-Work-out mit hohem Spaßfaktor können Ausflügler hier beim Nordic Walking die schöne Natur erleben.

Strandallee 31, 24536 Neumünster
www.sup-teamsport.de

B



2

STEFAN SCHNOOR ARENA

In der Stefan Schnoor Arena wird wetterunabhängig und das ganze Jahr über ohne Aus und Abseits gekickt, denn der Ball wird durch umlaufende Banden und einen Fangnetz Käfig immer im Spiel gehalten. Das verspricht Schnelligkeit, Dynamik und jede Menge Spaß!

Fehmarnstraße 16, 24539 Neumünster
www.stefan-schnoor-arena.de

5





Noelani Sach, professionelle Stand-up-Paddlerin



Kontakt: Ostsee-Holstein-Tourismus e.V.
Am Bürgerhaus 2, 23683 Scharbeutz, info@ostsee-sh.de, www.ostsee-schleswig-holstein.de

Ostsee Schleswig-Holstein

„Hier erlebt man mehr als nur Badeurlaub! Einer meiner liebsten SUP-Spots ist Pelzerhaken, weil die flachen Sandbänke perfekte Bedingungen bieten. Nach einem langen Tag in der Ostsee bietet sich ein Saunagang in der Grömitzer Welle an. Um fit zu bleiben, empfehle ich das Outdoor-Survival-Training bei Malente. Die einzigartige Landschaft der Region lässt sich im Naturschutzgebiet Graswarder genießen. Als Eutinerin freue ich mich auch auf die Landesgartenschau und die vielen Aktivangebote im Seepark.“

1



© Vivian Pfandhaber

STAND-UP-PADDLING IN PELZERHAKEN

Das „Hawaii der Ostsee“ ist das lässige Wassersportmekka der Lübecker Bucht. Ob Jung oder Alt, SUP ist ein Sport für jedermann und kann sogar windunabhängig ausgeübt werden. Das nötige Equipment gibts bei „Sail & Surf Pelzerhaken“.

Auf der Pelzerwiese 24,
23730 Neustadt in Holstein/Pelzerhaken
www.sailandsurfpelzerhaken.de

B

4



© D. Kameron

OUTDOOR-SURVIVAL IN MALENTE

Der Survivalpark befindet sich im Herzen der Holsteinischen Schweiz inmitten einer Seenlandschaft. Die Trainings-Camps verfügen neben Wiesenflächen, einem Mischwald und einem Gewässer auch über ein Sumpf- und Wüstengebiet.

Haferkamp 3a, 23714 Bad Malente
www.survival-malente.de

GRÖMITZER WELLE

Meerwasserwellenbad, brandneue Saunalandschaft mit Außenbecken und jede Menge Platz zum Toben und Entspannen: Die neue Grömitzer Welle ist ein Bad für die ganze Familie und lädt im Sommer wie im Winter zum Verweilen ein.

Kurpromenade 58, 23743 Grömitz
www.groemitzer-welle.de

B



© Kristin Hammerstein

2

SEEPARK DER LANDESGARTENSCHAU EUTIN 2016

Vom 28.04. bis 03.10.2016 lässt die Landesgartenschau unter dem Motto „Eins werden mit der Natur“ Eutin erblühen. Eingebettet in Bäume und Blumen wurden im Seepark zwei generationsübergreifende Spielparcours geschaffen.

Oldenburger Landstraße 18,
23701 Eutin, www.eutin-2016.de

B



© Quelle: scopophanes

5

3





Joshy Peters, langjähriger Karl-May-Darsteller



Kontakt: Wirtschaftsentwicklungsgesellschaft des Kreises Segeberg mbH
Gieschenhagen 2b, 23795 Bad Segeberg, info@wks-se.de, www.wks-se.de

Kreis Segeberg

„Das Fitness Feld im Norderstedter Stadtpark macht den Körper fit und stark. Ein bisschen mit dem Fußball schießen lässt die Zeit in Wiemersdorf genießen. Ballonfahren und Fallschirmspringen: Zeit am Flugplatz Hartenholm verbringen. Mit dem Rad auf dem Mönchsweg ‚strampeln‘, fernab von Schnellverkehr und Ampeln. Das Freibad am Itzstedter See ist fein, es lädt Groß und Klein zum Baden ein. Der Freizeit etwas Besonderes geben, den Kreis Segeberg erleben.“



1 FITNESS FELD IM STADTPARK NORDERSTEDT

Die sieben Stationen wurden nach aktuellen Erkenntnissen des Kraft- und Ausdauertrainings entwickelt. Das Angebot richtet sich sowohl an Anfänger und Athleten jeder Generation als auch an Personen mit und ohne Handicap.

Stormarnstraße, 22844 Norderstedt
www.stadtpark-norderstedt.de

B



4 BADEANSTALT AM ITZSTEDTER SEE

Die Badestelle am Itzstedter See ist eine bewachte Badeanstalt an einem natürlichen Gewässer. Highlights sind die Wasserrutsche und der Sprungturm auf der Schwimmsteganlage. Es gibt zusätzlich einen Bereich für Kleinkinder.

Seeweg 29, 23485 Itzstedt
www.freibad-itzstedt.de

B

GOLFBAUERNHOF WIEMERSDORF

Fußball-, Auenland- und Frisbeegolf können auf dem Golfbauernhof im Herzen des Auenlandes gespielt werden. In herrlicher Natur gelegen und doch gut erreichbar, lädt der Golf- und Freizeithof alle Ausflügler ein.

Großenasper Weg 24, 24649 Wiemersdorf
www.golfbauernhof.de

B



2 RADFERNWEG MÖNCHSWEG

Wer sich auf dem Radfernweg Mönchsweg befindet, sollte an der Kirche in Bornhöved eine Pause einlegen und die älteste Kirche am Mönchsweg in Augenschein nehmen. Die Kirche wurde 1149 geweiht, der Turm stammt aus dem Jahr 1866.

Am Alten Markt 16, 24619 Bornhöved
www.moenchsweg.de

B



3 FLUGPLATZ HARTENHOLM

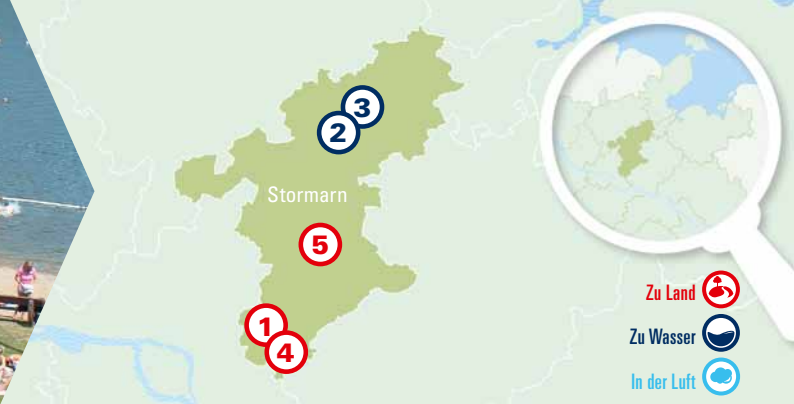
Der Flugplatz Hartenholm liegt direkt an der B 206, zwischen Bad Segeberg und Bad Bramstedt. Hier stehen verschiedene Möglichkeiten zur Verfügung: ein Tandem-Fallschirmsprung, eine Ballonfahrt oder ein Rundflug.

Flugplatz Hartenholm GmbH,
24640 Hasenmoor
www.flugplatz-hartenholm.de

B



Tanja Lütje, Kulturreferentin des Kreises Stormarn



Kontakt: Tourismusmanagement Stormarn,
Mommnsenstraße 13, 23843 Bad Oldesloe, info@tourismus-stormarn.de, www.tourismus-stormarn.de

Stormarn

„Der Kreis Stormarn ist, zwischen Hamburg und Lübeck gelegen, immer einen Ausflug wert! Eine besondere Kultur- und Naturlandschaft lädt zum Entdecken und Verweilen ein. Trave, Poggensee oder Stormarnweg bietet wundervolle Freizeitmöglichkeiten zum Seelebaumelassen. An den Badeseen ist naturnaher Badespaß mit der ganzen Familie möglich. Paddeln, Wandern oder Golfen bieten generationsübergreifende Aktivitäten, bei denen man sich mit netten Menschen an der frischen Luft bewegen und die Zeit aus dem Auge verlieren kann.“

1

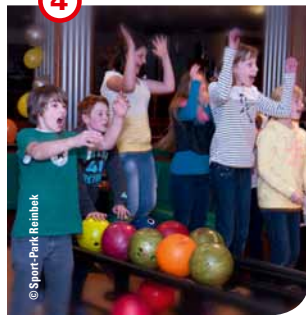


GOLF GUT GLINDE – DER GRÜNSTE FLECK IN GLINDE

Die Sonne scheint, die Pappeln rauschen – der grünste Fleck in Glinde begeistert Golfer und Nichtgolfer gleichermaßen. Speisen und Getränke im Restaurant und auf der Sonnenterrasse lassen sich auch ohne Clubmitgliedschaft genießen.

In der Trift 4, 21509 Glinde
www.golf-gut-glinde.de

4



SPORT-PARK REINBEK

Hier kann man richtig aktiv werden und sich auspowern. Der Sport-Park Reinbek bietet auf 25.000 Quadratmetern modernste Räume für Sport, Spa und Unterhaltung für die ganze Familie.

Hermann-Körner-Straße 49, 21465 Reinbek
www.sport-park-reinbek.de

2

KANUMIETSTATION BAD OLDESLOE

Von hier führen die Wege auf der Trave direkt in die Natur. Übernachten kann man wie ein Trapper auf dem Kanuwanderrastplatz. Wer es kuschliger mag, schläft in der Jugendherberge. Abends kann man den Tag gemütlich am Lagerfeuer ausklingen lassen.

Konrad-Adenauer Ring 2, 23843 Bad Oldesloe
www.kanu-center.de



STORMARNWEG VON GROSSENSEE NACH AHRENSBURG

Auf diesem 16 Kilometer langen Teilstück des Stormarnwegs kann man bei einer abwechslungsreichen Wanderung die wunderschöne Landschaft Stormarns entdecken und sich aktiv in der Natur bewegen.

Startpunkt am Freibad Großensee
Seestraße 1, 22946 Großensee



3



FREIBAD POGGENSEE

Das Freibad bei Bad Oldesloe ist eine Oase für Wasserratten und Sonnenanbeter. Neben der reizvollen Lage inmitten eines idyllischen alten Baumbestandes bietet das Naturbad zahlreiche Möglichkeiten, beim Schwimmen, Planschen und Spielen einen Kurzurlaub vom Alltag zu machen.

Poggensee, 23896 Poggensee

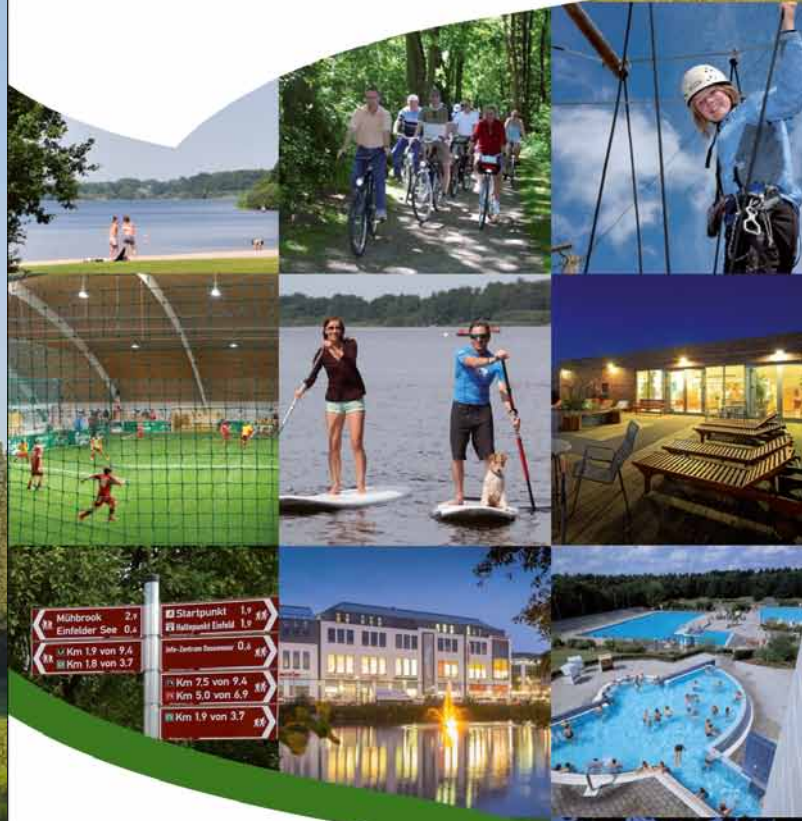
B

5

HIGHLIGHT-VERANSTALTUNGEN IN SCHLESWIG-HOLSTEIN

- 24.04.** KURS-ELBE-TAG IN LAUENBURG
-
- 28.04.–03.10.** LANDESGARTENSCHAU EUTIN
-
- 09.–12.06.** MATJESWOCHE IN GLÜCKSTADT
-
- 23.–26.06.** JAZZBALTICA AM TIMMENDORFER STRAND
-
- 24.06.–13.08.** EUTINER FESTSPIELE
-
- 25.06.–04.09.** KARL-MAY-FESTSPIELE IN BAD SEGERBERG
-
- 02.07.–28.08.** SCHLESWIG-HOLSTEIN MUSIK FESTIVAL
-
- 09.07.–08.08.** KULTURSOMMER AM KANAL
-
- 22.–31.07.** TRAVEMÜNDER WOCHE
-
- 30.07.** WATTOLÜMPIADE IN BRUNSBÜTTEL
-
- 04.–06.08.** WACKEN OPEN AIR
-
- 20.–25.09.** DITHMARSCHER KOHLTAGE
-
- 02.–06.11.** NORDISCHE FILMTAGE IN LÜBECK

Neumünster



Verbinden Sie Ihren Tagesausflug zu den Lieblingsplätzen für Aktive in Neumünster mit Kunst und Kultur oder Shopping. Besuchen Sie den Gerisch-Skulpturenpark, das Museum Tuch + Technik oder im Herbst das Kulturfestival Kunstflecken. Bummeln Sie durch das Designer Outlet, Nortex und die Innenstadt mit der neu eröffneten Holsten-Galerie.

Weitere Informationen unter: www.neumuenster-tourismus.de





Veranstaltungen 2016

APRIL

17.04.: Hamburg
31. Haspa Marathon Hamburg

30.04.: Bremervörde
5. Maibaumfest

MAI

01.05.: Aller-Leine-Tal
Aller Radtag

01.05.: Marne
Saisonbeginn Draisinen-Bahnhof

01.05.: verschiedene Orte
Lewitz
Radsternfahrt

05.–16.05.: verschiedene Orte
Landkreis Lüchow-Dannenberg
Kulturelle Landpartie

07.05.: Boltenhagen und
Insel Poel
Sandburgenbau-Wettbewerb

07.05.: verschiedene Orte
Ostsee Schleswig-Holstein
Weltfischbrötchentag

21.–22.05.: Heiligenhafen
SUP- und Longboard-Event

22.05.: Rotenburg (Wümme)
Nordpfade-Wandertag

27.05.: Wilstedt
34. Wilstedter
Abendvolkswandern

27.–29.05.: Büsum
King of the Lagoon

JUNI

02.–05.06.: Stocksee
Park & Garden Country Fair

04.–19.06.: verschiedene Orte
Stormarn
Stormarner Sommerbrise –
Kultur unter freiem Himmel

10.06.: Uelzen
AZ-Abendvolkswandern

11.–12.06.: Harsefeld
Lauf-Musik-Festival und
Seifenkistenrennen

11.–12.06.: verschiedene Orte
Landkreis Lüchow-Dannenberg
Gartenräume im Wendland

12.06.: Buxtehude
„Hanse Ahoi“

12.06.: Drochtersen
und Krautsand
Radler- und Skatertag

17.–19.06.: Lüneburg
Lüneburger Stadtfest

23.–26.06.: Burgtiefe
auf Fehmarn
Midsummer Bulli Festival

24.–26.06.: Cuxhaven
Jever-Fun-Beach
Volleyball-Cup 2016

26.06.: Schwerin
Schlosstriathlon
Schwerin

26.06.: Uelzen
Triathlon

JULI

03.07.: verschiedene Orte
Ostsee Schleswig-Holstein
Ostsee-Strandfrühstück

08.07.: Stade
Lange Nacht in Stade

08.–10.07.: verschiedene Orte
Landkreis Lüchow-Dannenberg
Jedermann-Radrennen
Tour de Wendland

08.–10.07.: Lüchow
Kreisreiterturnier

09.07.: Reinfeld
Reinfeldler Kulturnacht

09.–10.07.: Lüneburg
Lüneburger Kinderfest

15.–17.07.: Ahrensburg
Schlosspark Kinosommer

16.07.: Bremervörde
3. Aelternabend am Vörder See

16.07.: Munster
Jedermann Triathlon

16.–17.07.: Hamburg
ITU World Triathlon Hamburg

22.–31.07.: Travemünde
127. Travemünder Woche

25.07.–02.08.: Trappenkamp
Sommerferienprogramm im
Erlebniswald Trappenkamp

29.–31.07.: Boltenhagen
13. Boltenhagener
Beach-Tennis-Cup

Hier finden Sie weitere
Veranstaltungen in der
Metropolregion Hamburg:



30.07.: Brunsbüttel
Wattolümpiade

AUGUST

13.08.: Bremervörde
Kinderfest und Jubiläum
Natur- und Erlebnispark

13.08.: Hösseringen
Triathlon

13.–14.08.: Travemünde
10. Travemünder Beach Open

14.08.: Cuxhaven
Duhner Wattrennen

18.–21.08.: Wingst
109. Dobrock-Reitturnier mit Sprung-,
Dressur- und Kutschwettbewerb

21.08.: Hamburg
Vattenfall Cycloclassics

25.–27.08.: Norderstedt
ParkFunkeln im Stadtpark Norderstedt

28.08.: Nemitzer Heide
Heideblütenfest

28.08.: Uelzen
Fahrrad-Tag Uelzen

SEPTEMBER

02.–04.09.: Reinfeld
Karpfenfest

03.–04.09.: verschiedene Orte
Landkreis Lüchow-Dannenberg
Gartenräume im Wendland



04.09.: Bleckede
6. Bibermann Triathlon

08.–11.09.:
Timmendorfer Strand
Deutsche smart Beach-
volleyball-Meisterschaften

11.09.: Zarrentin
Radtour um den Schaalsee

16.09.: Weseler Heide
Vollmondwanderung auf dem
Heidschnuckenweg

16.09.: Serengeti-Park
Hodenhagen
Survival Run

17.–18.09.: Ludwigslust
Velo Classico

18.09.: Otterndorf
Sparkassen Küstenmarathon

25.09.: Lübeck
2. Hanse Run

30.09.–03.10.: Lüneburg
Lüneburger Süßfeiertage

01.10.: Dömitz
Drachenfest grenzenlos

09.10.: Hitzacker (Elbe)
Weinlesefest

09.10.: Neukloster
16. Volkswandertag Neukloster

09.10.: Lübeck
9. Stadtwerke Lübeck Marathon

OKTOBER

Adressen

Agentur für Wirtschaftsförderung Cuxhaven
Kapitän-Alexander-Straße 1,
27472 Cuxhaven
✉ info@cuxland.de
🌐 www.cuxland.de

**Dithmarschen
Tourismus e. V.**
Markt 10, 25746 Heide
✉ info@echt-dithmarschen.de
🌐 www.echt-dithmarschen.de

**Erlebnisregion Elbtalae-
Wendland c/o Kur- und
Touristinformation Hitzacker**
Am Markt 7, 29456 Hitzacker (Elbe)
✉ info@elbtalae-wendland.de
🌐 www.elbtalae-wendland.de

**Erlebnisswelt Lüneburger
Heide GmbH**
Am Alten Stadtgraben 3,
29614 Soltau
✉ info@erlebnisswelt-lueneburger-heide.de
🌐 www.erlebnisswelt-lueneburger-heide.de

**Flusslandschaft
Elbe GmbH**
Schlossstraße 10, 21354 Bleckede
✉ info@erlebnis-elbe.de
🌐 www.erlebnis-elbe.de

Hamburg Tourismus GmbH
Wexstraße 7, 20355 Hamburg
✉ info@hamburg-tourismus.de
🌐 www.hamburg-tourismus.de

HeideRegion Uelzen e. V.
Herzogenplatz 2, 29525 Uelzen
✉ info@heideregion-uelzen.de
🌐 www.heideregion-uelzen.de

**Herzogtum Lauenburg
Marketing & Service GmbH**
Tourismuszentrum „erlebnisreich“
Hauptstraße 150, 23879 Mölln
✉ erlebnisreich@hlms.de
🌐 www.herzogtum-lauenburg.de

Holstein Tourismus e. V.
Große Nübelstraße 31,
25348 Glückstadt
✉ info@holstein-tourismus.de
🌐 www.holstein-tourismus.de

**Lübeck und Travemünde
Marketing GmbH**
Holstentorplatz 1, 23552 Lübeck
✉ info@luebeck-tourismus.de
info@travemuende-tourismus.de
🌐 www.luebeck-tourismus.de
www.travemuende-tourismus.de

Lüneburg Marketing GmbH
Rathaus/Am Markt,
21335 Lüneburg

✉ touristik@lueneburg.info
🌐 www.lueneburg.info

**Lüneburger Heide GmbH
Außenstelle Landkreis Harburg**
Am Steinberg 2,
21271 Hanstedt i. d. N.
✉ hanstedt@lueneburger-heide.de
🌐 www.lueneburger-heide.de

Ostsee Holstein Tourismus e. V.
Am Bürgerhaus 2,
23683 Scharbeutz
✉ info@ostsee-sh.de
🌐 www.ostsee-schleswig-holstein.de

**Tourismusmanagement
Stormarn**
Mommensenstraße 13,
23843 Bad Oldesloe,
✉ info@tourismus-stormarn.de
🌐 www.tourismus-stormarn.de

**Tourismusverband Landkreis
Stade/Elbe e. V.**
Kirchenstieg 30,
21720 Grünendeich
✉ info@tourismusverband-stade.de
🌐 www.urlaubsregion-altesland.de

**Tourismusverband
Mecklenburg-Schwerin e. V.**
Puschkinstraße 44/Rathaus,
19055 Schwerin

✉ info@mecklenburg-schwerin.de
🌐 www.mecklenburg-schwerin.de

**Touristikverband Landkreis
Rotenburg (Wümme) e. V.**
Am Pferdemarkt 1,
27356 Rotenburg (Wümme)
✉ info@TouROW.de
🌐 www.tourow.de

**Tourist-Information der
Stadt Neumünster**
Großflecken 34 a (Pavillon),
24534 Neumünster
✉ touristinfo@ticketcenter-neumuenster.de
🌐 www.neumuenster-tourismus.de

**Verband Mecklenburgischer
Ostseebäder e. V.**
Uferstraße 2,
18211 Ostseebad Nienhagen
✉ info@ostseeferien.de
🌐 www.ostseeferien.de

**Wirtschaftsentwicklungs-
gesellschaft des Kreises
Segeberg mbH**
Gieschenhagen 2b,
23795 Bad Segeberg
✉ info@wks-se.de
🌐 www.wks-se.de



Die Mecklenburger
RADTOUR

Mal wieder raus
aufs Rad!

- Ostseeküsten-
radweg
- Nordseeküsten-
radweg
- u. v. m.



IMPRESSUM

Herausgeber:

Metropolregion Hamburg, Alter Steinweg 4, 20459 Hamburg
info@metropolregion.hamburg.de, www.metropolregion.hamburg.de

Hamburg Marketing GmbH, Wexstraße 7, 20355 Hamburg
info@marketing.hamburg.de, www.marketing.hamburg.de

In Kooperation mit:

RAIKESCHWERTNER GmbH,
Agentur für Kommunikationsberatung
Ludwig-Erhard-Straße 6/MediaFleet, 20459 Hamburg
agentur@raikeschwertner.de, www.raikeschwertner.de

Bildnachweise (soweit nicht unmittelbar am Bild erwähnt):

Fotos von www.mediaserver.hamburg.de auf den Seiten:
S. 24, 30, 56/57, 58 : imagefoto.de; S. 34: C. O. Bruch;
S. 54: Ottmar Heinze; S. 59: Bernd Schlüsselburg
Fotos von Shutterstock: Titel, S. 2/3, 60

Die Nutzungsrechte der Fotos sind durch die jeweiligen Regionen zugesichert.
Die Hamburg Marketing GmbH, die Geschäftsstelle der Metropolregion Hamburg und die
RAIKESCHWERTNER GmbH übernehmen keine Haftung für fehlerhafte bzw.
unvollständige Copyright-Angaben.



Stand: März 2016



Die Mecklenburger Radtour
Zunftstraße • D-18437 Stralsund
Telefon +49 (0) 3831 30676-0
Telefax +49 (0) 3831 30676-19
info@mecklenburger-radtour.de

Jetzt Katalog kostenlos anfordern!
Gut beraten - Online buchen - Radspaß erleben!
www.mecklenburger-radtour.de