



Europäische Union
Europäischer Sozialfonds ESF
Damit ist Hamburg beschäftigt!



metropolregion hamburg

Stiftung Beruf und Familie Stormarn



wissensnetz  **NORD**
METROPOLREGION HAMBURG

Vereinbarkeit von Beruf und Familie wird immer wichtiger!

Die Vereinbarkeit von Beruf und Familie spielt eine wichtige Rolle, um Fachkräfte an das Unternehmen zu binden, erwerbstätigen Eltern den Arbeitsalltag oder den Wiedereinstieg ins Berufsleben zu erleichtern und mit attraktiven Arbeitsbedingungen die Wettbewerbsfähigkeit des Unternehmens zu erhöhen.

Die Stiftung „Beruf und Familie Stormarn“ unterstützt Unternehmen mit Sitz in Stormarn bei der Schaffung von Kinderbetreuungsangeboten für Mitarbeiter und ergänzt die vorhandenen kommunalen Angebote.

- Beginn mit dem Aufbau einer **Notfallbetreuung** (bei Ausfall der regulären Betreuung, einer Erkrankung des Kindes, einem Unfall am Arbeitsplatz, unvorhersehbaren beruflichen Belangen u. Ä.).
- Anschließend geplantes Angebot einer **Randzeiten- und Ferienbetreuung** (zum Beispiel Schichtarbeit, Schulferien).
- **Weitere Maßnahmen**, die am Bedarf der interessierten Unternehmen ausgerichtet sind.

Es wird ausschließlich pädagogisch qualifizierte und zuverlässige Betreuung angeboten, die flexibel auf die Bedürfnisse einzelner Unternehmen und ihrer Mitarbeiter zugeschnitten ist. Die Arbeit wird mit dem Angebot einer Notfallbetreuung im Frühjahr 2012 aufgenommen.

Familienfreundlichkeit ist ein Wettbewerbsvorteil!

Investitionen in eine familienbewusste Personalpolitik zahlen sich für Unternehmen aus, insbesondere dort, wo kommunale und andere Betreuungsangebote nicht ausreichen:

- Familienfreundliche Unternehmen werden als attraktive Arbeitgeber wahrgenommen und können so Fachkräfte gewinnen und halten.
- Zufriedene und ausgeglichene Eltern arbeiten motivierter, produktiver und konzentrierter, da sie ihre Kinder gut aufgehoben, betreut und gefördert wissen.
- Flexible Reaktionen auf hohe Arbeitsanfälle werden besser möglich, da berufstätige Eltern ohne Druck ad hoc länger arbeiten können. Der Arbeitgeber hält ihnen dadurch den Rücken frei.
- Wissen kann im Unternehmen besser gebunden werden, da die Beschäftigten nicht mehr kinderbedingt ausscheiden oder lange in Elternzeit gehen.
- Kosten für Fehlzeiten und Krankenstand, Personalbeschaffung, Überbrückung und Wiedereingliederung können verringert werden.

Die Stiftung Beruf und Familie Stormarn

Die Stiftung „Beruf und Familie Stormarn“ wird als Förderstiftung arbeiten. Die Beratungs- und Betreuungsleistungen der Stiftung werden durch eine angegliederte gemeinnützige GmbH organisiert. Sie erhält Fördergelder durch die Stiftung sowie Beiträge von Unternehmen, die diese Leistungen in Anspruch nehmen. Damit wird für die Unternehmen eine klare und effiziente Struktur mit nur einem zentralen Ansprechpartner geschaffen.

Durch kompetente Beratung werden externe Angebote und interne betriebliche Maßnahmen im Sinne der Unternehmen und ihrer Beschäftigten aufeinander abgestimmt.

Die GmbH gewährleistet die verbindliche Erreichbarkeit und die Qualitätssicherung in der Betreuung. Ergänzende Angebote sind im Vergleich zu spezialisierten Dienstleistern oder separaten betrieblichen Betreuungsinfrastrukturen in der Regel kostengünstiger. Darüber hinaus werden bei Bedarf Lösungsansätze für weitere Themenfelder entwickelt und angeboten, beispielsweise bei der Pflege von Familienmitgliedern in Krankheitsfällen oder im Alter.

Aufbau der Stiftung Beruf und Familie Stormarn

UNTERNEHMENSKONFERENZ

Gemeinnützige GmbH

Stammkapital in Höhe von 25.000 Euro
5 bis 10 Unternehmen / Organisationen
+ Kapital für operative Mittel

GmbH übernimmt operativen Bereich

Nutzungsverträge zwischen GmbH und Unternehmen

(zunächst) für Betreuungsangebote
Pauschalierte Kosten: z.B. 10 Euro pro Beschäftigte im Jahr
z.B. bei 250 MA = 2500 Euro/Jahr
Weitere Module möglich

Unternehmen

Fördergelder

Förderstiftung

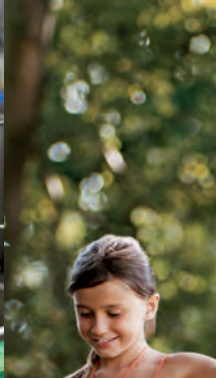
Stiftungskapital

Zweckgebundene Spenden

mit erheblichem Steuervorteil!



Unternehmen,
Testamente, Privatpersonen,
Stifter und Spender





Wollen auch Sie Ihr Unternehmen familienfreundlicher machen?
Werden Sie Stifter oder Förderer der Stiftung „Beruf und Familie Stormarn“.
Wir beraten Sie gerne.

Wissensnetz Nord, Fax: 040 2270 19-13, Tel. 040 2270 19-471

Ihre Anfrage

.....

Wir bitten um ein Beratungsgespräch.

Ihr Unternehmen

Firma

Adresse

.....

Name

Telefon

E-Mail

HWF Hamburgische Gesellschaft für
Wirtschaftsförderung mbH

Wissensnetz Nord

Projektleitung: Helmut Deecke
Habichtstraße 41 · 22305 Hamburg
www.wissensnetz-nord.de
info@wissensnetz-nord.de
Info-Telefon: 040 22 70 19-471

BKG Birte Kruse-Gobrecht
Beratung und Kommunikation

Stiftung Beruf und Familie Stormarn
Projektleitung: Birte Kruse-Gobrecht
Breslauer Straße 5 · 22946 Trittau
info@bkg-kompetenz.de
Telefon: 04154-60 10 88

www.wissensnetz-nord.de

Die Stiftung „Beruf und Familie Stormarn“ ist ein Projekt im Rahmen des „Wissensnetz Nord – Metropolregion Hamburg“ und wird vom Kreis Stormarn und der Wirtschafts- und Aufbaugesellschaft Stormarn mbH (WAS) unterstützt.

Das Projekt Wissensnetz Nord – Metropolregion Hamburg wird im Zeitraum vom 1.11.2010 bis zum 31.10.2012 aus dem Europäischen Sozialfonds (ESF) sowie aus dem Förderfonds Hamburg / Schleswig-Holstein der Metropolregion Hamburg gefördert.