

# Solaranlagen Kreisverwaltung Stormarn - Kreisfeuerwehrzentrale Nütschau

Die Kreisfeuerwehrzentrale (KFZ) wird erneuerbar versorgt – bei Wärme (Solarthermie und Pellets) und Strom (PV)

## 1. Fassadenanlage am Schlauchturm der KFZ Nütschau

Leistung: 15 kW<sub>p</sub>

Stromertrag: 20.000 kWh/a

CO<sub>2</sub>-Einsparung: ca. 11.000 kg im Jahr

Inbetriebnahme: 2013

Fassadenanlage am Schlaupflegeturm

## 2. PV-Anlage auf dem Dach des Neubaus

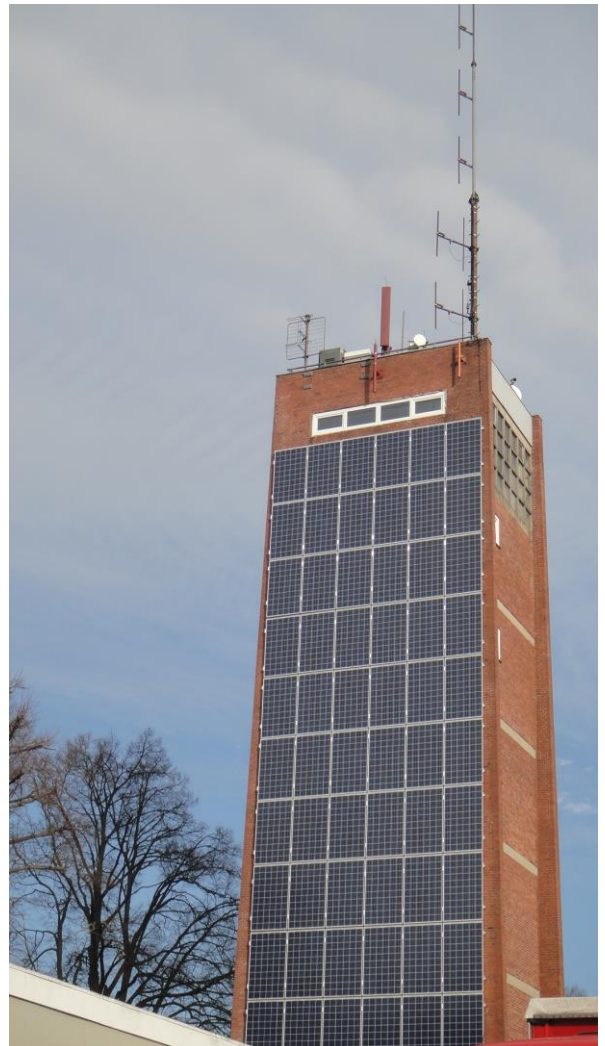
Leistung: 11,8 kW<sub>p</sub>

Stromertrag beider Anlagen: 20.000 kWh/a

CO<sub>2</sub>-Einsparung: ca. 11.000 kg im Jahr

Inbetriebnahme: 2014

Fassadenanlage am Schlaupflegeturm



Echtzeit-Ertragsanzeige im Gebäude und im Internet:

[http://10.22.135.150/#n=22&c=p&t=menu/p\\_prod.html&b=menu/p\\_prod\\_month.html&h=tab2](http://10.22.135.150/#n=22&c=p&t=menu/p_prod.html&b=menu/p_prod_month.html&h=tab2)