

Solaranlagen Kreisverwaltung Stormarn - Kreishaus in Bad Oldesloe

Am Kreishaus in Bad Oldesloe sind die ersten Photovoltaikanlagen der Kreisverwaltung entstanden:

1. PV-Anlage auf dem Gebäude F (heute Sparkasse Holstein)

Leistung: 3,2 kW_p

Stromertrag 2.600 – 3.200 kWh/a

CO₂-Einsparung: ca. 1.500 kg im Jahr

Inbetriebnahme: 1997

Aufgeständerte Dachanlage

Echtzeit-Ertragsanzeige im Gebäude



2. Fassadenanlage an der Südfassade

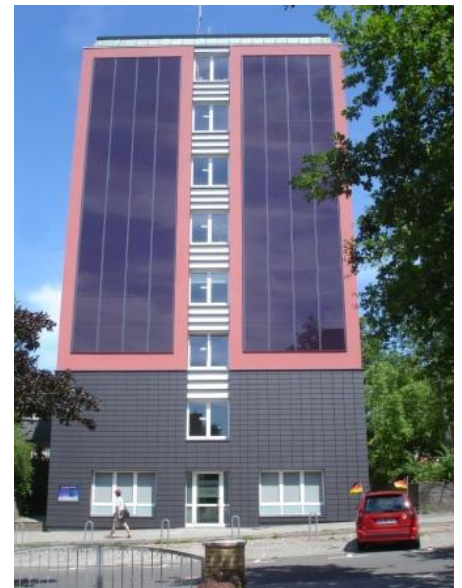
Leistung: 8,8 kW_p

Stromertrag zusammen mit der Dachanlage s.u.

Inbetriebnahme: 2010

Fassadenanlage auf Dämmung (Dünnschichttechnik)

Echtzeit-Ertragsanzeige an der Hauswand



3. PV-Anlage in der Dachhaut des Hochhauses

Leistung: 4,1 kW_p

Stromertrag (mit Fassadenanlage): 7.800 – 8.000 kWh/a

CO₂-Einsparung: ca. 4.500 kg im Jahr

Inbetriebnahme: 2011

Flexible Dünnschichtanlage in der Dachhaut



Damit sind an den Kreisgebäuden in der Mommsenstr. 3 Anlagen installiert, deren Erträge man direkt an einer Echtzeitanzeige ablesen kann. Die Anzeige für das Gebäude F ist im Gebäude zugänglich zu Öffnungszeiten, die Anzeige am Gebäude B ist öffentlich zugänglich an der Bangertstraße.

Technische Besonderheiten:

Fassadenanlage am 6-stöckigen Hochhaus auf Dämmung aufgebracht,

Flexible Dachanlage über dem 6. Stock unter mehreren großen Antennenanlagen